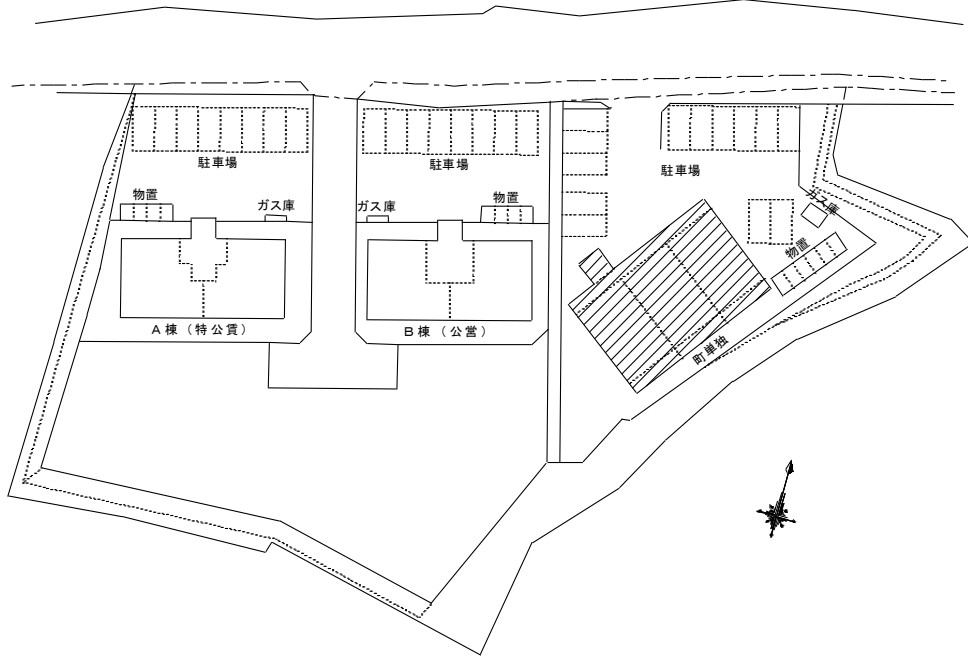


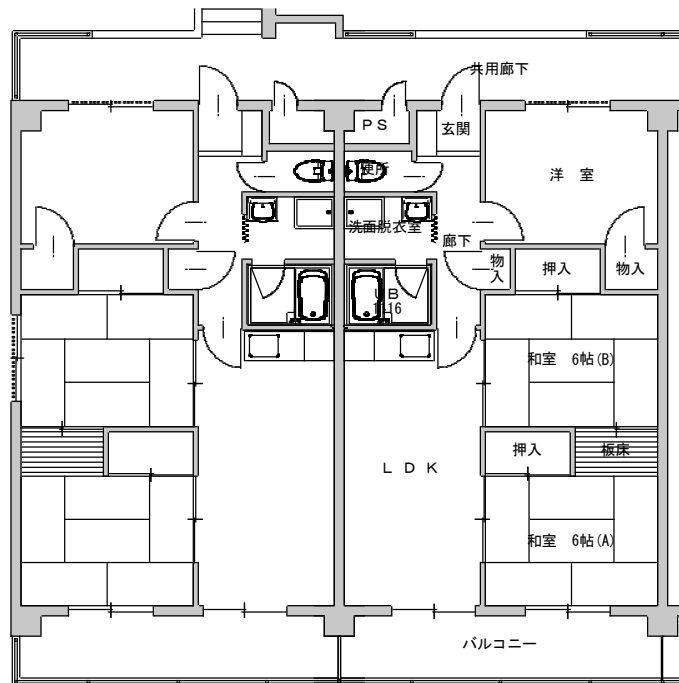
立科町 町営住宅団地別・住棟別概況						種別 401	町単独	団地名 茂田井C						
1. 立地状況						2. 敷地状況								
所在地	立科町大字茂田井1013-1					敷地	所有区分	町有						
都市計画	市街化区域	線引きなし					面積	3,997.00 m <sup>2</sup>						
	用途地域	指定なし				土地の形状		整形・平坦						
	その他の指定							その他						
	指定容積率	-				x	7.8 m							
	指定建ぺい率	-					その他							
DID地区	外					基盤施設								
交通条件	駅	しなの鉄道滋野駅	11,500 m				共用施設	集会所	無					
	バス停	寺前	240 m			児童遊園		無						
公共施設	保育所・幼稚園	たてしな保育園	2,700 m			駐車場(台数)	13 台							
	小学校	立科小学校	3,000 m			駐輪場	無							
	中学校	立科中学校	3,300 m			下水方式	公共下水道							
	病院	岩下医院	1,200 m			ガス供給方式	LPガス (バルク)							
	公民館	茂田井公民館	600 m			上水道	町営水道							
	その他	立科町役場	1,500 m											
3. 住棟・住戸の状況						全1棟6戸								
棟番号	建設年度		構造	階数	規模	戸数 (戸)	住戸専用面積 (m <sup>2</sup> )	耐用年数 (年)	築後経過年数 (年)	耐用年数判定	耐震性	浴室設置	水洗便所	備考
	和暦	西暦												
C棟	H15	2003	耐二	2	3LDKY	6	65.00	70	20	○	○	○	○	
凡例														
耐用年数			耐震性			浴室設置			水洗便所					
○ 耐用年数未経過			○ 耐震性有			○ 入浴設備完備			○ 水洗					
× 耐用年数経過			△ 耐震性未診断			△ 室内スペース有			△ 下水道区域内未接続					
			× 耐震性無			× 室内設置不可能			× 汲取り					
4. 修繕・改善・建替え・用途廃止等の履歴														
5. 付記事項・その他														

6. 配置図



平成15年度建設 耐火構造2階建 C棟-101~203号

7. 平面図



平面図

平成15年度建設 耐火構造2階建 C棟-101~203号

8. 現況写真

写真①



写真②



写真③



写真④



写真⑤



写真⑥

