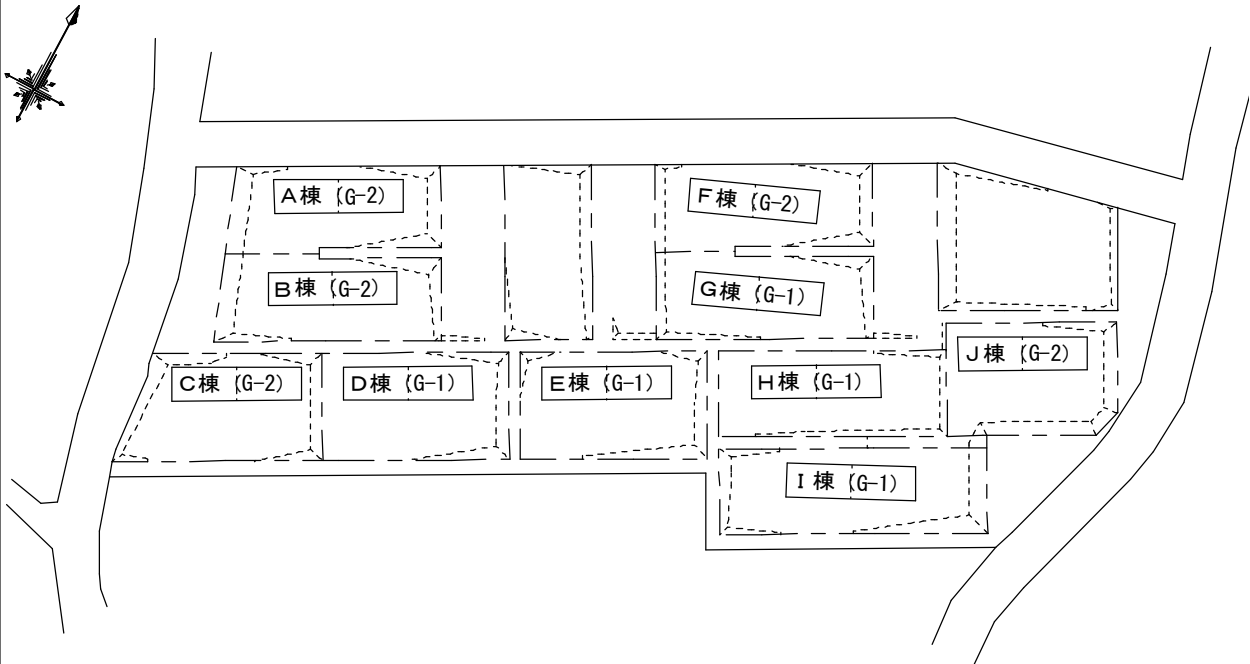


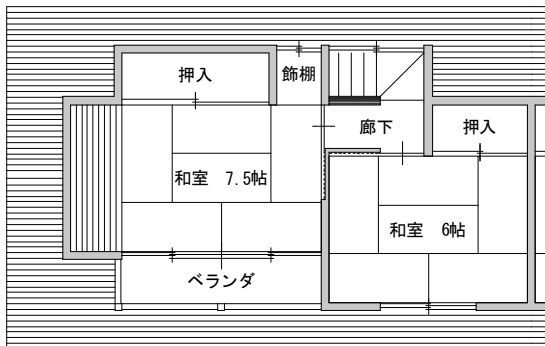
立科町 公営住宅等団地別・住棟別概況							団地名 101-120		【公営住宅】		真蒲団地			
1. 立地条件							2. 敷地条件							
所在地	立科町大字山部993-1						敷地	所有区分	町有地					
都市計画	市街化区域	指定なし						面積	5,872.66 m ²					
	用途地域	都市計画区域外					土地の形状	平坦地						
	その他の指定	指定なし					その他							
	指定容積率	— %					基盤施設	取付道路幅員	6.0 m					
	指定建ぺい率	— %						その他						
DID地区	地区外						共用施設	集会所	有					
交通条件	駅	しなの鉄道滋野駅 9,700 m						児童遊園	有					
	バス停	山部 600 m					駐車場(台数)	40 台						
公共施設	保育所・幼稚園	たてしな保育園 1,200 m					駐輪場	無						
	小学校	立科小学校 1,100 m					排水方式	公共下水道						
	中学校	立科中学校 1,200 m					ガス供給方式	L P ガス						
	病院・診療所	柳澤医院 1,600 m					給水方式	上水道						
	役場・公民館	立科町役場 1,900 m												
	その他	立科郵便局 1,700 m												
	3. 住棟・住戸の状況							全棟戸	10 棟	20 戸				
棟・住戸番号	建設年度		構造	階数	規模	戸数 (戸)	住戸 専用 面積 (m ²)	耐用 年数 (年)	築後 経過 年数 (年)	耐用 年数 判定	耐震 性	浴室 設置	水洗 便所	備考
	和暦	西暦												
A棟・21・22	S62	1987	木造	2	3DKY	2	66.70	30	27	△	○	○	○	G-2
B棟・21・22	S62	1987	木造	2	3DKY	2	66.70	30	27	△	○	○	○	G-2
C棟・21・22	S62	1987	木造	2	3DKY	2	66.70	30	27	△	○	○	○	G-2
D棟・11・12	S62	1987	木造	2	3DKY	2	70.01	30	27	△	○	○	○	G-1
E棟・11・12	S62	1987	木造	2	3DKY	2	70.01	30	27	△	○	○	○	G-1
F棟・21・22	S63	1988	木造	2	3DKY	2	66.70	30	26	△	○	○	○	G-2
G棟・11・12	S63	1988	木造	2	3DKY	2	70.01	30	26	△	○	○	○	G-1
H棟・11・12	S63	1988	木造	2	3DKY	2	70.01	30	26	△	○	○	○	G-1
I棟・11・12	S63	1988	木造	2	3DKY	2	70.01	30	26	△	○	○	○	G-1
J棟・21・22	S63	1988	木造	2	3DKY	2	66.70	30	26	△	○	○	○	G-2
<p><凡例> 耐用年数 耐震性 浴室設置 水洗便所</p> <p>○ 耐用年数未経過 ○ 耐震性有 ○ 入浴設備完備 ○ 水洗</p> <p>△ 耐用年数1/2経過 △ 耐震性未診断 △ 室内スペース有 △ 下水道区域内未接続</p> <p>× 耐用年数経過 × 耐震性無 × 室内設置不可能 × 汲取り</p>														
4. 修繕・改善・建替え・用途廃止等の履歴														
建替事業実績	無													
改善事業実績	住戸	下水道接続等住環境整備												
	共用部	無												
	屋外・外構	下水道接続等住環境整備												
用途廃止等	無													
5. 付記事項・その他														

6. 配置図

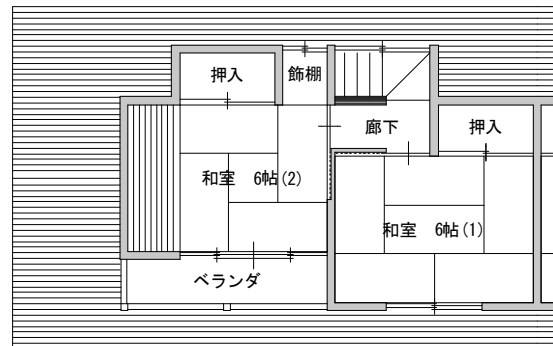


昭和62・63年度建設 木造2階建 A棟-21～J棟-22号

7. 平面図

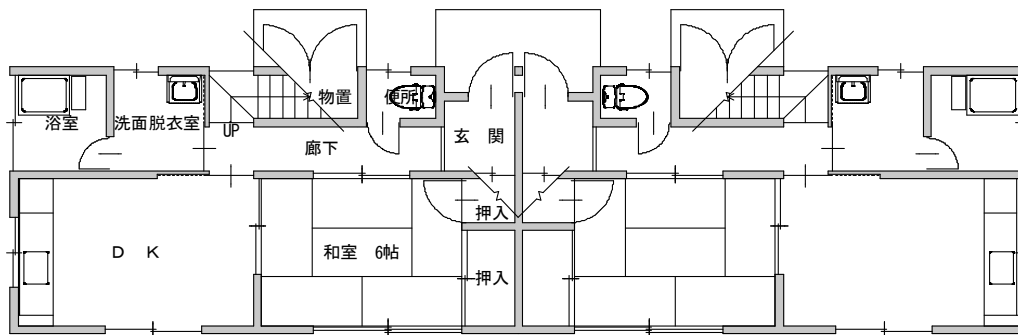


G-1



G-2

2階平面図



1階平面図 G-1・G-2共通

昭和62・63年度建設 木造2階建 A棟-21～J棟-22号

8. 現況写真

写真①



写真②



写真③



写真④



昭和62・63年度建設 木造2階建 A棟-21～J棟-22号