

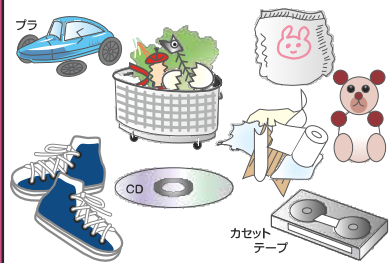
# 令和8年度 立科町環境衛生カレンダー

## 資源ごみの分け方・出し方 (容器類の分別マークに従ってください)

容器包装プラ類 (マークのある物)			リサイクル用紙類 (きれいな物)			缶類 (飲食品用)		びん類 (飲食品用)
<b>ペットボトル</b>  キャップ・ラベルは取る  軽く洗う ※金属キャップは金属類へ、プラスチック製キャップ・ラベルは容器包装プラスチックへ 1. 中身を出す 2. 軽くゆすぐ 3. キャップをとる 4. ラベルを剥く 5. 指定のコンテナにバラで出す コンテナ	<b>発泡スチロールトレイ (白色のみ)</b>  軽く洗う ラベルは取る ラベル等を剥がす ※大きい箱はそのまま出す 1. 中身を出す 2. 軽くゆすぐ 3. 収集用ネットにバラで出す ※白色以外のトレイは、容器包装プラ指定袋へ  軽く洗う 1. 中身を出す 2. 汚れを落とす 3. 指定袋に入れる 4. 金属の取れない物は金属類で出す 収集用ネット	<b>容器包装プラスチック</b>  軽く洗う 1. 中身を出す 2. 汚れを落とす 3. 指定袋に入れる 4. 金属の取れない物は金属類で出す 容器包装指定袋 袋には地区名、名前を記入	<b>新聞紙</b>  1. 新聞紙、チラシを一緒に束ね、紐等で縛って出す 2. 新聞袋には入れない 3. 雨に濡らさない 4. 新聞紙、チラシのみ 	<b>雑誌・雑紙</b>   	<b>ダンボール</b>  金具は取る 雑紙等に混ぜない  1. 箱等を開き束ねる 2. 紐等で縛って出す 3. ビニールは剥がす 4. 雨に濡らさない ※金具は取る ※雑紙等に混ぜない ↑断面がこのようになっているもの	<b>アルミ缶</b>   軽く洗う 1. 中身を出す 2. 軽くゆすぐ 3. 指定のコンテナにバラで出す ※一辺又は直径が18cm以上の缶は金属類へ出す。また、一斗缶より大きい物は粗大ごみへ出す コンテナ	<b>スチール缶</b>   軽く洗う 1. 中身を出す 2. 軽くゆすぐ 3. 指定のコンテナにバラで出す ※一辺又は直径が18cm以上の缶は金属類へ出す。また、一斗缶より大きい物は粗大ごみへ出す コンテナ	<b>無色のびん</b> <b>茶色のびん</b>  <b>その他色のびん</b>  キャップを取る  軽く洗う 1. キャップをとる 2. 中身を出す 3. 軽くゆすぐ 4. 色別に分ける 5. 指定のコンテナにバラで出す 6. 金属キャップは金属類へ、プラスチック製キャップは容器包装プラスチックへ 7. 耐熱ガラス(コーヒーサーバー)やクリスタルガラスはガラス・陶磁器類で出す

<b>衣類等</b> <b>出せる物</b> ・再び着られる衣類 (ボタン、ファスナー等は外さずに) ・身の回り品 (毛布、敷布、布団カバー、シーツ、タオル等) ※いずれも汚れ、水濡れ、破れ、穴のない物 透明の袋 (指定袋可) 袋には地区名、名前を記入 又は荷崩れしないよう紐で縛って出す (収集場所に出す時は水濡れや汚れに注意する)	<b>出せない物</b> はぎれ、ぼろ布、毛糸、枕、布団、電気毛布、カーペット、玄関・トイレ用マット、雨具等 
--	---

## 可燃ごみ



### 生ごみ、汚れた紙、皮革、容器包装以外のプラ類等

1. 生ごみは水気をよく切り、新聞紙等で軽く包むスーパー等の袋には入れない
2. 紙おむつは新聞紙等で軽く包み可燃ごみ指定袋で出す
3. 米袋など中身の見えない袋へごみをまとめて入れない
4. 一斗缶より大きい物、又は一辺が50cm以上の物は粗大ごみへ出す
5. 指定袋以外は収集しません
6. 資源ごみの入ってる物は収集しません

### 可燃ごみ指定袋

袋には地区名、名前を記入



## ガラス・陶磁器類、金属類

※「ガラス・陶磁器類」と「金属類」は別々の指定袋に入れる

### ガラス・陶磁器類



### 金属類



2箇所以上穴を開ける

スプレー缶  
あて布をすると手も汚れません

※スプレー缶は必ず使い切り、2箇所以上穴を開け、指定袋に入れて出す

1. 指定袋以外は収集しません
2. 一斗缶より大きい物は粗大ごみへ出す

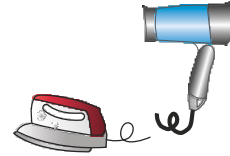
### 不燃ごみ指定袋

袋には地区名、名前を記入



## 小型家電

アイロン  
ドライヤー  
電気コード  
懐中電灯  
電卓  
アダプター  
家庭用ゲーム機  
電話機  
電気ポット  
時計  
リモコン  
パソコン等



※電池は必ず取り除く

## 粗大ごみ



1. 町の収集日、又は直接粗大ごみ処分場へ持込む(いずれも有料)
2. 洗濯機、衣類乾燥機、エアコン、テレビ、冷蔵庫、冷凍庫は収集及び持込みできません

大きい物 1,000円  
小さい物 300円

## 有害・危険ごみ

### 水銀使用の製品

水銀使用の体温計等



蛍光管・乾電池  
・ライター

### 蛍光管



1. 割らないで出す
2. 割れた物はガラス・陶磁器類で出す

### 乾電池



1. ビニール袋等に入れて出す

### ライター



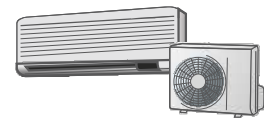
1. ガスを抜いて出す
2. ビニール袋等に入れて指定のコナデナ等に出す

町が指定する収集場所(年4回)にご持参ください

## 家電リサイクル

### 特定家庭用機器廃棄物

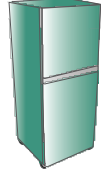
■エアコン(室内機、室外機)



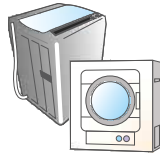
■テレビ(液晶・プラズマ・ブラウン管式)



■冷蔵庫・冷凍庫



■洗濯機・衣類乾燥機



次のいずれかにより処分をしてください

1. 製品を、「小売業者で買い替える」または「購入した小売業者が存在する」場合は、それぞれの小売業者に引き取りを依頼してください(小売業者に引取義務があります)
2. 購入した小売業者が、「廃業した」、「遠方にある」または「不明である」等で購入した小売業者を利用できない場合は、(有)三井金属へ持込み処分をしてください(有料にて自宅回収可能)

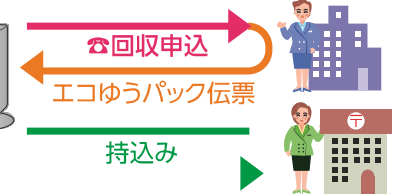
※リサイクル料金及び運搬料金が必要です

## パソコンリサイクル



### 【申込み方法】

- ① パソコンメーカーに直接申込みます(リサイクルマーク の無いパソコンの場合はメーカーより送られる振込み用紙によりリサイクル料金をお支払いください) → メーカーから[エコゆうパック伝票]が届きます



- ② 荷造りしたパソコンに[エコゆうパック伝票]を貼り、郵便局に持込むか戸口回収の依頼をします

※郵便局に[エコゆうパック伝票]は有りません

※回収するメーカーがないパソコン(自作パソコン・倒産や事業撤退したメーカーのパソコン)の回収は、「パソコン3R推進協会」へお問合せください

お問合せ先: 一般社団法人パソコン3R推進協会

TEL 03-5282-7685 URL <http://www.pc3r.jp>

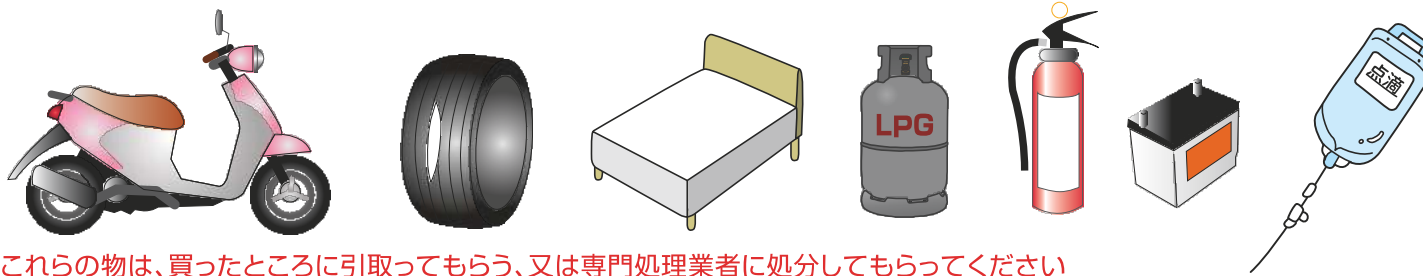
### 【リサイクル料金】

おおむね3,000~4,000円(税抜)ですが、メーカー・機種により異なります  
平成15年10月以降に購入のパソコン価格におリサイクル料金が含まれているので不要です

※小型家電としても排出できます。

収集しなさい

産業廃棄物、オートバイ、バッテリー、農機具、農業用資材類、スプリング入りベッド、タイヤ、消火器、プロパンボンベ、建築廃材、流し台、浴槽、浄化槽、毒物、劇薬、農薬等危険物、塗料、シンナー、オイル類、ドラム缶、**医薬品びん、注射器等医療系廃棄物等**



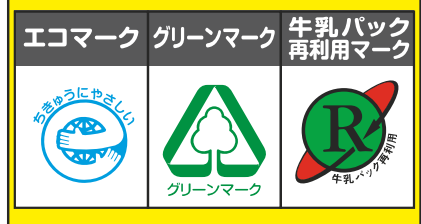
これらの物は、買ったところに引取ってもらう、又は専門処理業者に処分してもらってください

民間のリサイクルに協力しましょう!

びん類	一升びん、ビールびん等は酒類の販売店へ返却する
トレイ	トレイ等は洗って、スーパー等の回収箱へ
牛乳パック	中を洗い、開き、スーパー等の回収箱へ

さらなるリサイクルに向けて

- ①生ごみの資源化(堆肥化)
- ②買物袋(マイバッグ)の持参
- ③エコマーク商品等の購入



し尿

下表により申し込んでください

地区	回数	申込み日	くみ取り日
南部地区	1回目	作業期間の 3日前まで	1日~5日
	2回目		16日~20日
西部地区	1回目		6日~10日
	2回目		21日~25日
東部地区 茂田井地区	1回目		11日~15日
	2回目		26日~月末

※蓼科地区は(有)望月広衛社にて調整ください

(有)望月広衛社へ  
直接申し込んでください

(有)望月広衛社 佐久市望月979-1  
TEL 0267-53-4870

- ・緊急のくみ取りは冠婚葬祭、転出入、工事の場合のみです
  - ・申込み締切り日が土・日・祝日の場合はその前日まで
  - ・申込みは余裕を持って早めに申し込んでください
  - ・くみ取り料金は業者の指定した金融機関の口座へ振込んでください
- 衛生センター 東御市下之城1400-2  
TEL 0268-67-2128 有線 3899

ごみ処分場等へ個人が直接持込む場合

粗大ごみ 処分場	佐久市望月2179-18 TEL 0267-54-2610 有線 02-5705 月曜~金曜日の毎日と毎月第2日曜日 午前9時~午後4時※祝日、年末年始は除く	粗大ごみ、乾電池、蛍光灯、ライター、 ガラス・陶磁器類、小型家電
金属 (有)三井	東御市田中656-1 TEL 0268-62-0235 月曜~土曜日の毎日 午前8時~午後5時 ※年末年始は除く	新聞紙、雑誌・雑紙、ダンボール、牛乳パック、 衣類等、びん類、ペットボトル、発泡スチロール・ トレイ、容器包装プラスチック・ビニール、 金属類、アルミ缶、スチール缶
春山商店	佐久市望月2179-9 TEL 0267-53-7667 有線02-5707 月曜~金曜日の毎日 午前8時30分~午後5時 ※祝日、年末年始は除く	金属類、アルミ缶、スチール缶、 新聞紙、雑誌・雑紙、ダンボール、 牛乳パック、衣類等、びん類

