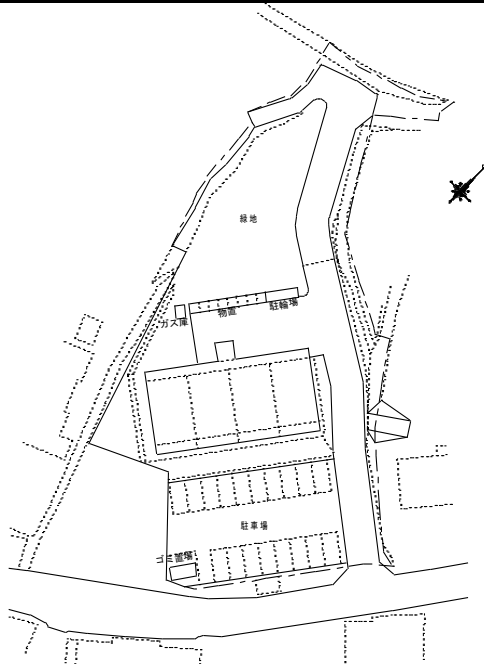


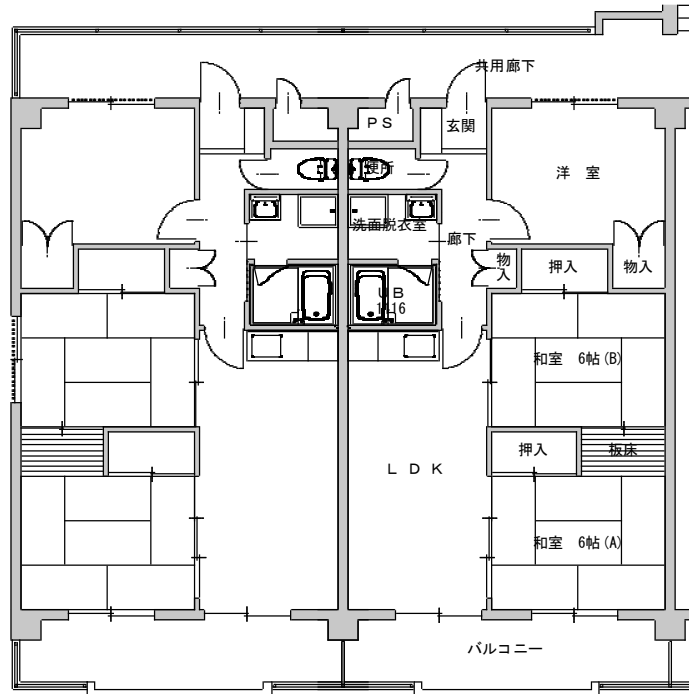
立科町 町営住宅団地別・住棟別概況						種別 402	町単独	団地名 サンコーボ芦田宿						
1. 立地状況						2. 敷地状況								
所在地	立科町大字山部103-1					敷地	所有区分	町有						
都市計画	市街化区域	線引きなし					面積	2,123.42 m ²						
	用途地域	指定なし				土地の形状	整形・平坦							
	その他の指定					その他								
	指定容積率	-				基盤施設	取付道路幅員	5.3 m						
	指定建ぺい率	-					その他							
DID地区	外													
交通条件	駅	しなの鉄道滋野駅	11,200 m	共用施設	集会所	無								
	バス停	町上	300 m		児童遊園	無								
公共施設	保育所・幼稚園	たてしな保育園	1,900 m	駐車場(台数)	18 台									
	小学校	立科小学校	1,800 m	駐輪場	無									
	中学校	立科中学校	2,200 m	下水方式	公共下水道									
	病院	柳沢医院	700 m	ガス供給方式	LPガス (バルク)									
	公民館	山部公民館	1,500 m	上水道	町営水道									
	その他	立科町役場	900 m											
3. 住棟・住戸の状況						全1棟8戸								
棟番号	建設年度		構造	階数	規模	戸数 (戸)	住戸専 用面積 (m ²)	耐用 年数 (年)	築後経 過年数 (年)	耐用年 数判定	耐 震 性	浴 室 設 置	水 洗 便 所	備考
	和暦	西暦												
101~204	H20	2008	耐二	2	3LDKY	8	65.00	70	15	○	○	○	○	
凡例														
耐用年数			耐震性			浴室設置			水洗便所					
○ 耐用年数未経過			○ 耐震性有			○ 入浴設備完備			○ 水洗					
× 耐用年数経過			△ 耐震性未診断			△ 室内スペース有			△ 下水道区域内未接続					
			× 耐震性無			× 室内設置不可能			× 汲取り					
4. 修繕・改善・建替え・用途廃止等の履歴														
5. 付記事項・その他														

6. 配置図



平成20年度建設 耐火構造 2階建 101~204号

7. 平面図



平面図

平成20年度建設 耐火構造 2階建 101~204号

8. 現況写真

写真①



写真②



写真③



写真④



写真⑤



写真⑥

