



祝 入学  
おめでとう  
ございます。  
Congratulations.

豊科高校 44名



立科小学校 30名

立科中学校 39名

そつえん  
おめでとう

卒園 30名



令和7年度 立科町たてしな保育園 卒園記念 年長 きりん組 2026.3.31



にゅうえん  
おめでとう

入園 21名



皆様のご来館を  
お待ちしております

# 5月 行事予定 立科町児童館 こども未来館情報

教育委員会

※都合により内容等を変更する場合があります。詳しくは毎月発行しております「ながよし広場だより」(未就園児向け)、「じどうがんだより」(小学生向け)、立科町公式ホームページでご確認ください。

## ながよし広場

★対象：就園前の子どもさんと保護者  
★時間：午前10時30分～

- 5月 7日(木) ちびっこ広場
- 13日(水) 育児座談会
- 21日(木) 親子運動遊び
- 25日(月) ママのヨガタイム
- 29日(金) ちびっこ広場

## 放課後子ども教室

- |          |         |        |         |
|----------|---------|--------|---------|
| 5月 7日(木) | 学習教室    | 21日(木) | 囲碁・将棋教室 |
| 11日(月)   | 学習教室    | 25日(月) | わくわく教室  |
| 13日(水)   | スポーツ教室  | 27日(水) | スポーツ教室  |
| 14日(木)   | 学習教室    | 28日(木) | 学習教室    |
| 18日(月)   | 囲碁・将棋教室 | //     | 囲碁・将棋教室 |
| 21日(木)   | 学習教室    |        |         |



「ちびっこ広場」



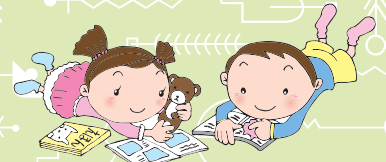
「わんぱく劇場」



「ポッチャ大会」



「エコ教室」



「読み聞かせ(紙芝居)」

・日曜日は町内在住の未就学児とその保護者を対象に、午前10時～午後5時まで開館しています。ご利用を希望される場合は、利用希望日の2週間前までに児童館に申込みをしてください。

お問合せ 立科町児童館 / 電話 0267-56-0248

# 特定外来生物(植物)の駆除について 生活環境係

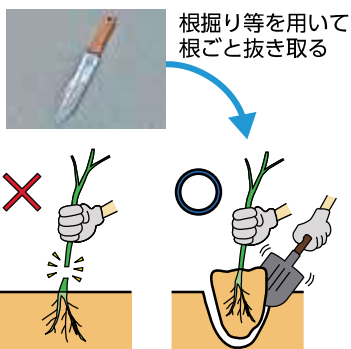
立科町において、オオキンケイギクやオオハングソウ等の特定外来生物(植物)の繁殖が確認されています。

## 特定外来生物(植物)とは…

人間の活動によって、他の地域からもちこまれた植物(外来植物)のうち、地域の自然環境(在来植物)に大きな影響を与えるものを、法律で「特定外来生物(植物)」として指定しています。特定外来生物(植物)の生育を拡げないためにも、**自主的な駆除**についてご協力をお願いいたします。

特定外来生物(植物) ※抜粋	近縁種・類似種の特徴と識別点
<p style="text-align: center;"><b>オオキンケイギク (多年草)</b></p> <div style="display: flex; justify-content: space-around;"> <div style="text-align: center;">  <p>舌状花</p> <p>管状花</p> </div> <div style="text-align: center;">  <p>小葉または裂片</p> </div> </div> <p><b>花の特徴</b></p> <ul style="list-style-type: none"> <li>・舌状花(花びら)は黄色</li> <li>・管状花(花の中心)は黄色</li> </ul> <p><b>葉の特徴</b></p> <ul style="list-style-type: none"> <li>・裂片(葉のこと)は楕円形</li> <li>・茎に粗い毛がある</li> </ul> <p><b>開花時期</b></p> <ul style="list-style-type: none"> <li>・5月～7月で温帯に分布し、日当たりの良い所に生育する。</li> </ul>	<p style="text-align: center;"><b>ホソバハルシャギク (多年草)</b></p> <div style="display: flex; justify-content: space-around;">   </div> <p><b>花の特徴</b></p> <ul style="list-style-type: none"> <li>・舌状花は野生では薄黄色～金色まで多様</li> <li>・八重咲き品種もあり</li> <li>・管状花は黄色</li> </ul> <p><b>葉の特徴</b></p> <ul style="list-style-type: none"> <li>・裂片は細い線状披針</li> <li>・葉が上の方までつく</li> </ul> <p><b>開花時期</b></p> <ul style="list-style-type: none"> <li>・初夏</li> </ul>
<p style="text-align: center;"><b>オオハングソウ (多年草)</b></p> <div style="display: flex; justify-content: space-around;"> <div style="text-align: center;">  <p>管状花</p> <p>舌状花</p> </div> <div style="text-align: center;">  <p>鋸歯</p> </div> </div> <p><b>花の特徴</b></p> <ul style="list-style-type: none"> <li>・直径6～10cm</li> <li>・舌状花は黄色</li> <li>・管状花は黄緑色</li> </ul> <p><b>葉の特徴</b></p> <ul style="list-style-type: none"> <li>・葉は羽状に5～7裂</li> <li>・茎はざらつかない</li> </ul> <p><b>開花時期</b></p> <ul style="list-style-type: none"> <li>・夏～秋で冷温帯に分布し、路傍・荒地などに生育する。</li> </ul>	<p style="text-align: center;"><b>クワイモ (多年草)</b></p> <div style="display: flex; justify-content: space-around;">   </div> <p><b>花の特徴</b></p> <ul style="list-style-type: none"> <li>・直径5～10cm</li> <li>・舌状花は黄色</li> <li>・管状花は黄色</li> </ul> <p><b>葉の特徴</b></p> <ul style="list-style-type: none"> <li>・葉は分裂しない</li> <li>・茎はざらつく</li> </ul> <p><b>開花時期</b></p> <ul style="list-style-type: none"> <li>・夏～秋</li> </ul>

【画像提供】環境省 環境省「特定外来生物同定マニュアル(植物)」より



【画像提供】長野県 長野県「長野県版 外来種対策ハンドブック」より

～特定外来生物(植物)の拡大を防ぎ、生態系を守るために～  
**特定外来生物(植物)の駆除方法は抜き取りが効果的です。**  
年に数回、根を残さないよう抜き取りましょう。

### 駆除した特定外来生物(植物)の処分方法

種子等が飛び散らないように、立科町可燃ごみ専用指定袋(赤い袋)に入れ、枯死させたのち処分してください。

●お問合せ ●建設環境課 生活環境係 電話0267-88-8411

# 職員人事異動

## 総務課

### 庶務係

滝澤 善輝 (総務課庶務係)

### 財政係

倉根 琢真

(社会教育課社会教育人權政策係)

### 税務係

中村 惇志 (総務課財政係)

黒河 文弥 (企画課企画振興係)

## 企画課

### 企画振興係

企画課長補佐兼企画振興係長

芝間 雅 (企画課企画振興係長)

片井 暖 (新規採用)

### 温泉係

係長 小淵 正弘 (総務課庶務係)

## 町民課

### 福祉係

係長 大澤 隆英 (企画課温泉係長)

内藤 柚子 (新規採用)

### 子育て保健係

町民課長補佐兼子育て保健係長

齊藤 貴子

(町民課高齢者支援係)

参事兼統括保健師

瀬下 美代子

(町民課長補佐兼子育て保健係長)

柴田 美佳 (新規採用)

### 高齢者支援係

花岡 典江 (町民課子育て保健係)

宮崎 恵 (総務課付)

今井 一稀 (新規採用)

## 産業振興課

### 農林係

児玉 祐二 (新規採用)

南出 幸星 (新規採用)

### 観光商工係

伊藤 一稀 (建設環境課建設係)

## 建設環境課

### 建設係

小間沢 祐太 (新規採用)

### 生活環境係

間ヶ部 昌紀

### 上下水道係

軽部 泰一朗

(産業振興課観光商工係)

## 教育委員会

### 教育次長兼子ども教育課長兼社会教育課長

羽田 徹也

(町民課長補佐兼福祉係長)

### 中学校

伊藤 久美子 (町民課高齢者支援係)

井野 智美 (新規採用)

### 子ども教育課

### 学校教育係

井野 智美 (新規採用)

## 社会教育課

### 社会教育人權政策係

参事 羽場 厚子

(教育次長兼子ども教育課長兼社会教育課長)

### たてしな保育園

たてしな保育園長 宮下 博光

(総務課税務係長)

参事 山口 恵理

(参事 (たてしな保育園長))

## 派遣職員

川西保健衛生施設組合事務局長 田中 真

(川西保健衛生施設組合事務次長)

## 3月31日付け退職職員

川添 丈維 (産業振興課農林係)

辻本 涼 (建設環境課生活環境係)

## 小中学校転出・転入職員

### 小学校・転出者 ( ) 内は異動先

教頭 後藤 千鶴 (東御市滋野小学校)

新津 拓也 (上田市清明小学校)

城倉 優花 (上田市神川小学校)

山崎 美帆 (長野市青木島小学校)

伊藤真理子 (佐久市岩村田小学校)

中村 法子 (佐久市野沢小学校)

市川 浩美 (退職)

高島香世子 (退職)

柳田 真樹 (退職)

小宮山美枝子 (中学校)

山浦 恵美 (中学校)

井野 智美 (子ども教育課)

### 小学校・転入者 ( ) 内は前任校

教頭 宮原 恭子 (上田市長小学校)

石川 芙美 (上田支援学校)

近藤 亜未 (佐久市望月小学校)

内藤 寿典 (上田市城下小学校)

山岸美香子 (佐久穂町佐久穂中学校)

細金 史貴 (新任)

塩川 七夏 (新任)

浦野 春美 (町民課)

山浦 智代 (新任)

田中ゆかり (中学校)

### 中学校・転出者 ( ) 内は異動先

教頭 土屋 泰生 (佐久市浅科小学校)

佐藤 忠信 (佐久市東中学校)

仙臺 智子 (坂城町坂城中学校)

河合 駿人 (退職)

遠山 潤一 (退職)

小林 菜苗 (町民課)

渡邊 美里 (退職)

### 中学校・転入者 ( ) 内は前任校

教頭 花岡 岳 (佐久市野沢中学校)

澤田 宏美 (佐久穂町佐久穂中学校)

渡邊 莉子 (富士見町富士見中学校)

柳澤 真太 (御代田町御代田南小学校)

東城 好美 (新任)

伊藤 久美子 (町民課)

小宮山美枝子 (小学校)

山浦 恵美 (小学校)



# 5月町民カレンダー

行事予定		保健・介護	
9	土		パパママ SARON(申込制)
19	火		親子にここご教室
20	水		2歳児おやこ教室
24	日	「ごみゼロの日」一斉行動日	
25	月	令和8年度計量器(はかり)定期検査	
30	土	立科小学校運動会	

### 各種相談日

- 結婚情報センター相談会  
5月10日(日)  
午後1時30分～3時30分  
場所：老人福祉センター  
◎立科町社会福祉協議会  
電話0267-56-1825
- 暮らし・介護・健康・就労なんでも相談  
5月15日(金)  
午後1時30分～4時30分  
場所：老人福祉センター  
相談員：田口真順弁護士  
飯塚千鶴子心配ごと相談員  
地域包括支援センター  
まいさぼ相談員  
◎立科町社会福祉協議会  
電話0267-56-1825

## 5月の納税

- 軽自動車税
- 介護保険料：普通徴収(第2期)
- 上下水道料金



## 連絡先

立科町役場 電話 0267-56-2311(代表)  
FAX 0267-56-2310

蓼科出張所(女神湖体育館)	電話0267-55-6201
中央公民館(事務室)	電話0267-88-8417
たてしな保育園	電話0267-56-0022
こども未来館(児童館)	電話0267-56-0248
老人福祉センター	電話0267-56-1825
立科温泉 権現の湯	電話0267-56-0606



立科町マスコットキャラクター「しいなちゃん」

## 夜間・休日の急な病気やケガの相談

小児救急電話相談(平日19時～翌8時 土日祝日24時間) #8000

ダイヤル回線・IP電話の場合は 026-235-1818

救急安心センター(平日19時～翌8時 土日祝日24時間) #7119

ダイヤル回線・IP電話の場合は 026-231-3021

### 佐久地域平日夜間急病診療センター

- 【診療内容】 一般内科・小児科の初期救急診療
- 【診療日】 平日(土曜・日曜・祝日を除く)
- 【診療時間】 19:00～21:00受付の患者まで
- 【診療場所】 浅間総合病院内(佐久市岩村田1862-1)
- 【電話】 090-8589-7635(専用ダイヤル)  
※事前に連絡をお願いします

### 佐久地域休日小児科急病診療センター

- 【診療日】 日曜・祝日
- 【診療時間】 9:00～正午受付の患者まで
- 【診療場所】 浅間総合病院内(佐久市岩村田1862-1)
- 【電話】 0267-67-2295(代表)  
※事前に連絡をお願いします

## 町のデータ

人口 4月1日現在 ( )内は前月比  
(3月31日届出まで)

人口	6,541 (-11)
男	3,262 (-5)
女	3,279 (-6)
世帯数	2,881 (+1)

※集計システムの変更(情報システム標準化)により、掲載形式を変更しました。(広報1月号から)

### 気象

		今年	平年値
気温	平均	4.5℃	2.8℃
	最高極日	20.6℃/29日	26.2℃/R 7
	最低極日	-9.2℃/11日	-15.6℃/S59
降水量		43.0mm	67.8mm
降水量(1月～)		60.5mm	137.4mm
日照時間		218.6時間	195.5時間

救急	出動件数		年間累計	火災	発生件数		年間累計
	出動件数	年間累計			発生件数	年間累計	
交通事故	0	0		建物火災	1	2	
その他	22	125		その他	4	7	
合計	22	125		合計	5	9	

## 休日緊急当番医

3 日	須江医院	小諸市	0267-22-2060
	金澤病院	佐久市岩村田	0267-67-2048
	博愛こばやし眼科佐久平駅前院	佐久市佐久平駅前	0267-78-3936
4 月	土屋歯科医院	軽井沢町	0267-45-4512
	川西赤十字病院	佐久市望月	0267-53-3011
	浅間南麓こもろ医療センター	小諸市	0267-22-1070
5 火	みさと皮フ科クリニック	佐久市臼田	0267-78-3132
	鳥山クリニック	小諸市	0267-26-0308
	荻原医院	佐久市岩村田	0267-67-2051
6 水	雨宮病院	佐久市下小田切	0267-82-5311
	岡田医院	佐久市望月	0267-53-2123
	柳橋脳神経外科	小諸市	0267-23-6131
10 日	くろさわ病院	佐久市中込	0267-64-1711
	植木歯科医院	軽井沢町	0267-45-5291
	矢島医院	小諸市	0267-22-8148
17 日	あさまコスモクリニック	佐久市長土呂	0267-66-7701
	柳澤医院	立科町	0267-56-1045
	あさま産婦人科医院	佐久市中込	0267-62-0823
24 日	てらお歯科医院	軽井沢町	0267-42-9123
	小諸医院	小諸市	0267-22-0250
	こすも内科クリニック	佐久市平賀	0267-88-7211
31 日	佐久平エンゼルクリニック	佐久市長土呂	0267-67-5816
	林歯科医院	小諸市	0267-22-0152
	甘利医院わだ	小諸市	0267-26-5500
10 日	小林内科クリニック	佐久市佐久平駅前	0267-66-0500
	佐久平こころのクリニック	佐久市佐久平駅前	0267-68-8556
	ゆみ歯科医院	小諸市	0267-26-2580
17 日	市川医院	小諸市	0267-25-1200
	小松耳鼻咽喉科クリニック	佐久市岩村田	0267-66-6300
	佐久平整形外科クリニック	佐久市岩村田	0267-66-7150
24 日	山口歯科医院	小諸市	0267-22-0442

緊急当番医については、予告なく変更される場合がありますので、新聞または当番医に直接確認のうえ、受診してください。

