



WORK TRIP



一般社団法人

信州たてしな観光協会

専務理事 渡邊岳志

今年度受入実績

件数	33組
延人数	316人
人泊数	452人

域内直接的経済効果 664 万円

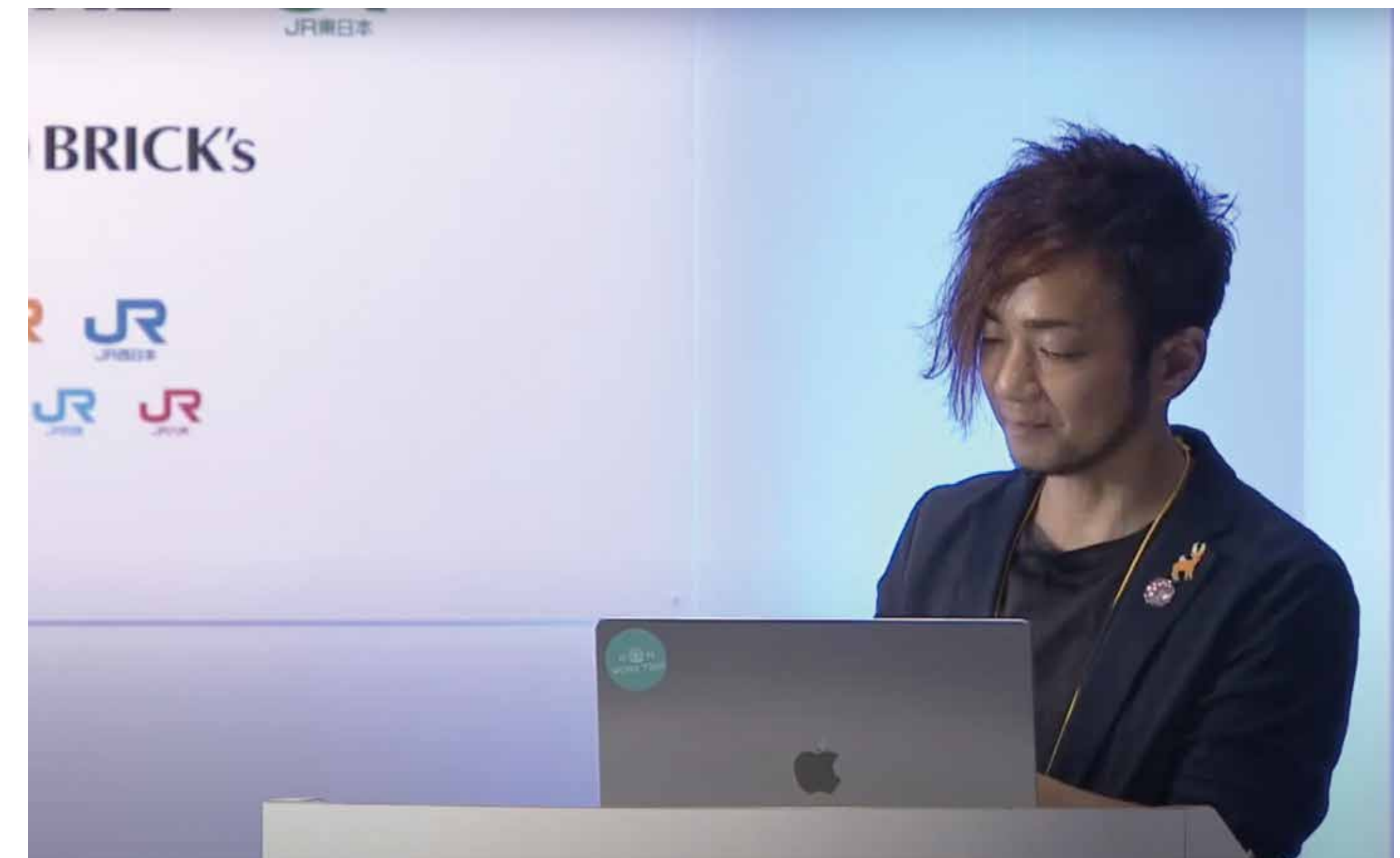
(宿泊費 + 食事費 + 体験費用 ※追えるものだけ)

今年度特筆事項

ツーリズムEXPOジャパン2022

観光庁ステージイベント

「企業・地域それぞれの視点で考えるこれからのワーケーション」に
地域受入側代表者として登壇



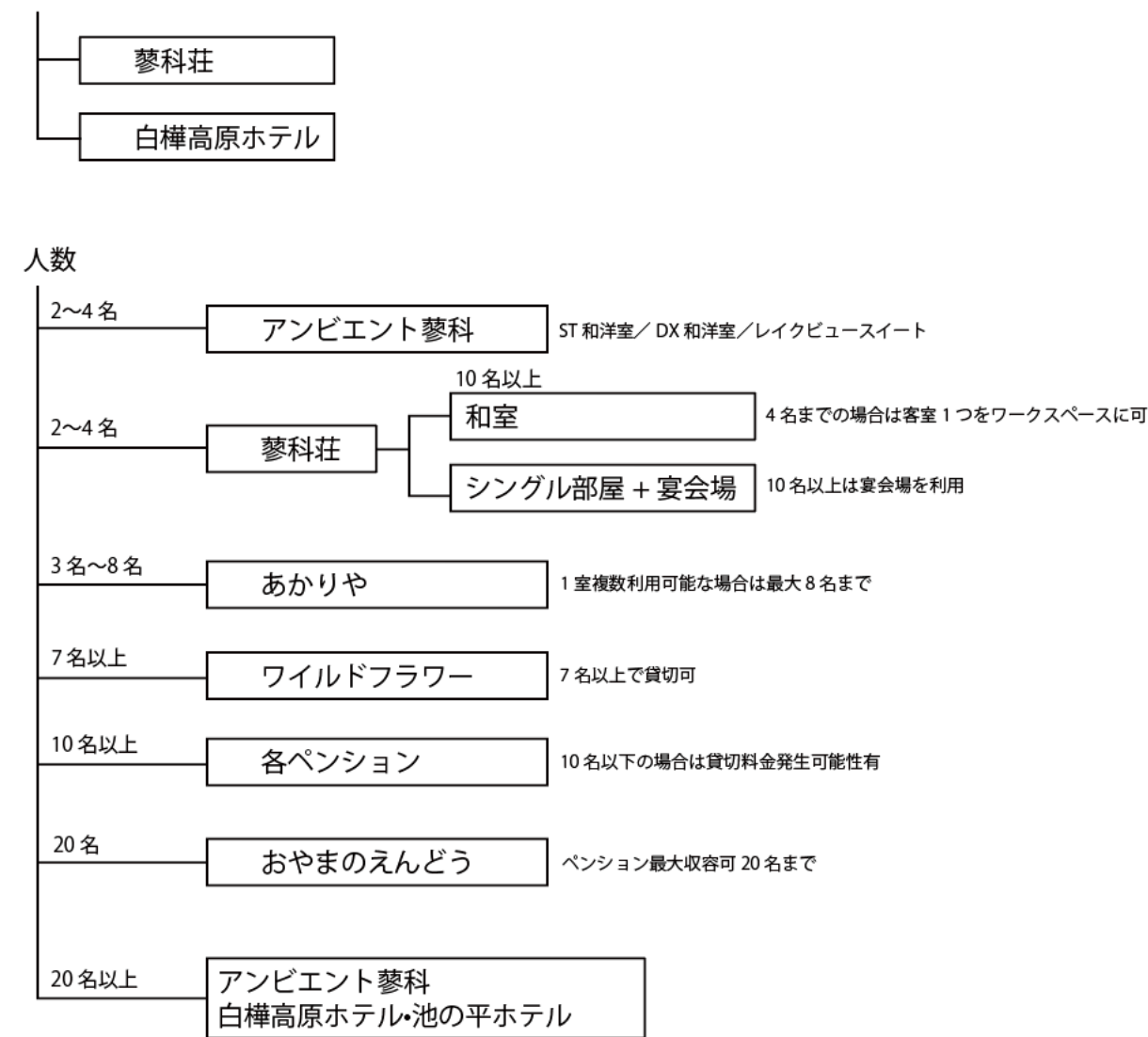
① コーディネーター育成業務

問い合わせ巻き取り、現地対応のコーディネーターを1名アサイン

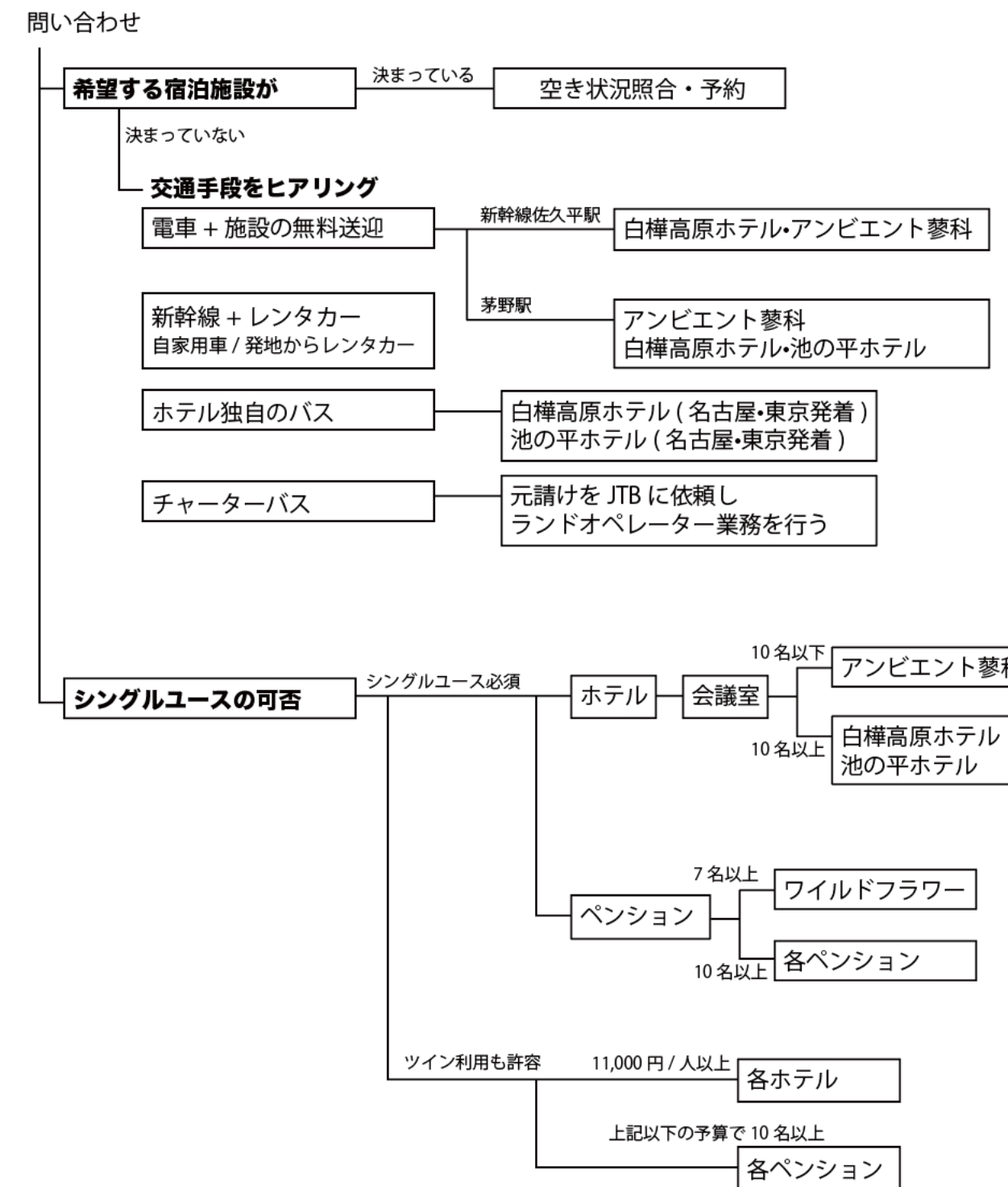
「目的が決まっている場合」「検討ポイントが予算の場合」の2種のフローチャートを作成し
それに基づいて問い合わせ対応(11件対応)

ワーケーションコーディネート対応フローチャート
目的が「開発合宿・オフサイトミーティング」の場合

屋外でもオフサイトミーティング希望



ワーケーションコーディネート対応フローチャート
検討ポイントが「予算」の場合



機材設置・撤収

- 6月17～19日 東京大学
- 6月19～20日 ミライト・ワン・システムズ
- 7月6～7日 南砺市観光協会
- 7月6～8日 TIS
- 7月13～15日 Flow ST
- 9月26～28日 コラボスタイル
- 10月10～11日 大学院生チーム
- 12月13～15日 北海道鹿追町

アテンド

- 5月25～27日 北海道栗山町

プラン提案・仕入調整・旅程作成

- 6月9～10日 ソフィア
- 7月6～7日 南砺市観光協会
- 7月25～26日 TIS
- 7月25～26日 鳥取県
- 8月上旬 イトナブ×アスノシステム親子ワーケーション
- 8月上旬 ティーリアムジャパン (成約ならず)
- 9月26～28日 CJビジョン
- R5年6月 児玉さん親子ワーケーション
- R5年6月 東京大学国際会議
- R5年6月 産業総合技術研究所研修会議
- R5年8月 三菱商事親子ワーケーション

② 広報物制作

オフサイトミーティング・開発合宿のすすめ

潜在顧客の利用が想定される
都内コワーキングオフィス
50箇所を選定し、発送

立科町テレワーカーさんによる
リスト作成、封入、発送



**2施設から早速
反応あり**

③ JTB との業務委託

- 企業へのアンケート調査
- モニターツアー募集

JTB アンケート調査を通じて

① 企業合宿型の情報収集

問い合わせにまでにも至らない層の情報を収集
何故、立科ではダメなのか

② 間接的な営業

立科WORKTRIPの摺り込み

地域課題解決型

高

労力

低

地域課題を**解決**したい！

内容 アイデアソン

参加 営業したい層

地域課題に**触**れたい！

内容 ストーリーテリング

参加 越境学習

ワーケーション

濃

経験

薄

自社の課題やりたい！

オフサイトミーティング
開発合宿

そもそも
ワーケーションという
言葉を使わない

地域課題も含めて！

ワーケーション初体験組

ワーケーションって
こういうことだよね

モニターツアー

2月17～18日 1泊2日

健康食品会社 株式会社メタボリック社様

調査ポイント

- ・ ライト地域解決型がPKG化できるかの検証
- ・ 地域プレイヤー発掘
- ・ 2種旅行業⇔ランオへ契約の試走
- ・ 体験レポート作成

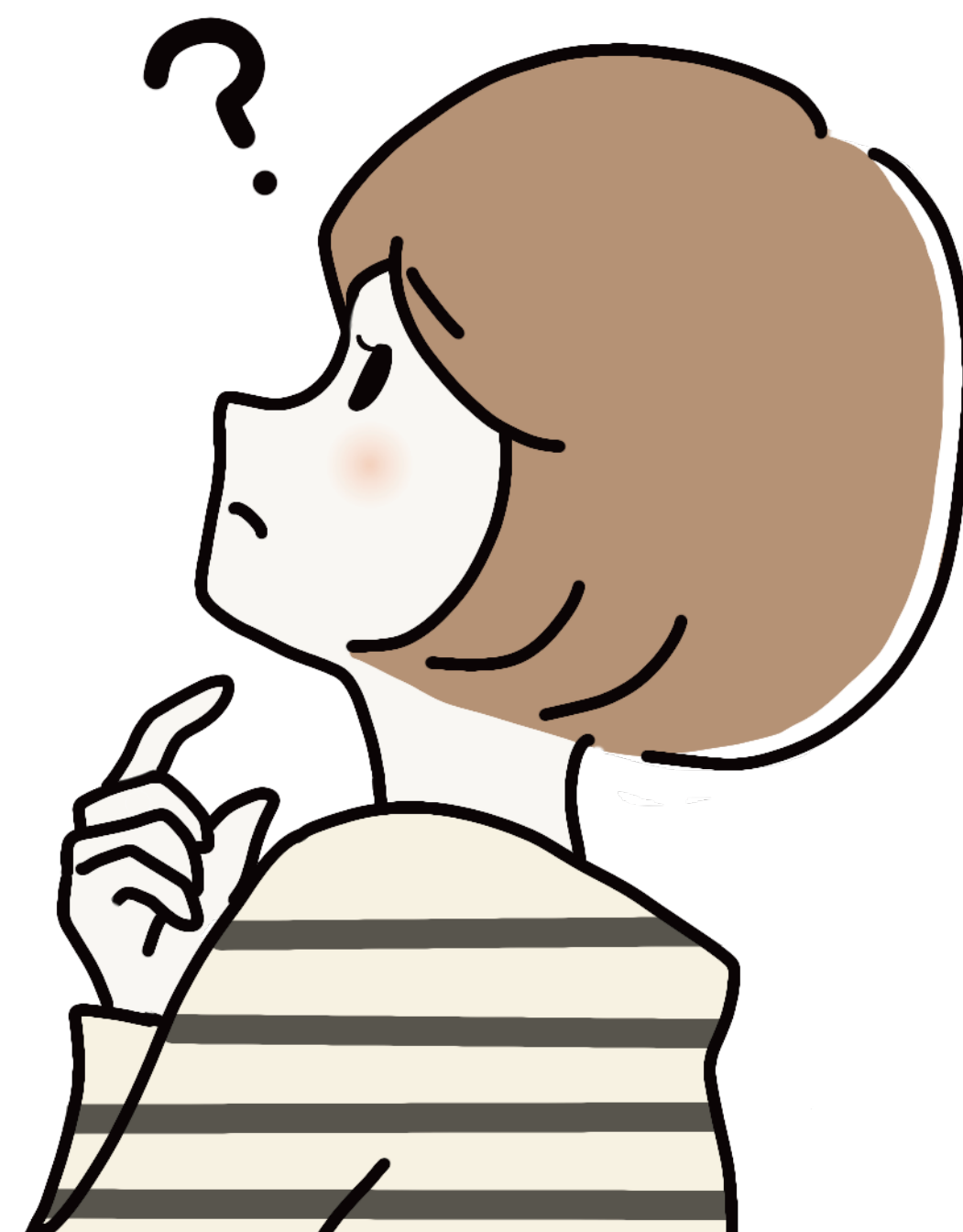




タテシナソンの商品開発の
地元テレビ取材と偶然重なったので
ご出演いただいた。
結果的に越境学習、地域との交流
セレンディピティ

そもそも
ワーケーションって
言葉で決裁取れるのか？から
考えてみたい。

すでに死語。
今時、Clubhouse やってるぐらいダサイ
新しい定義のコトバが必要
立科 WORKTRIP 最高じゃん！



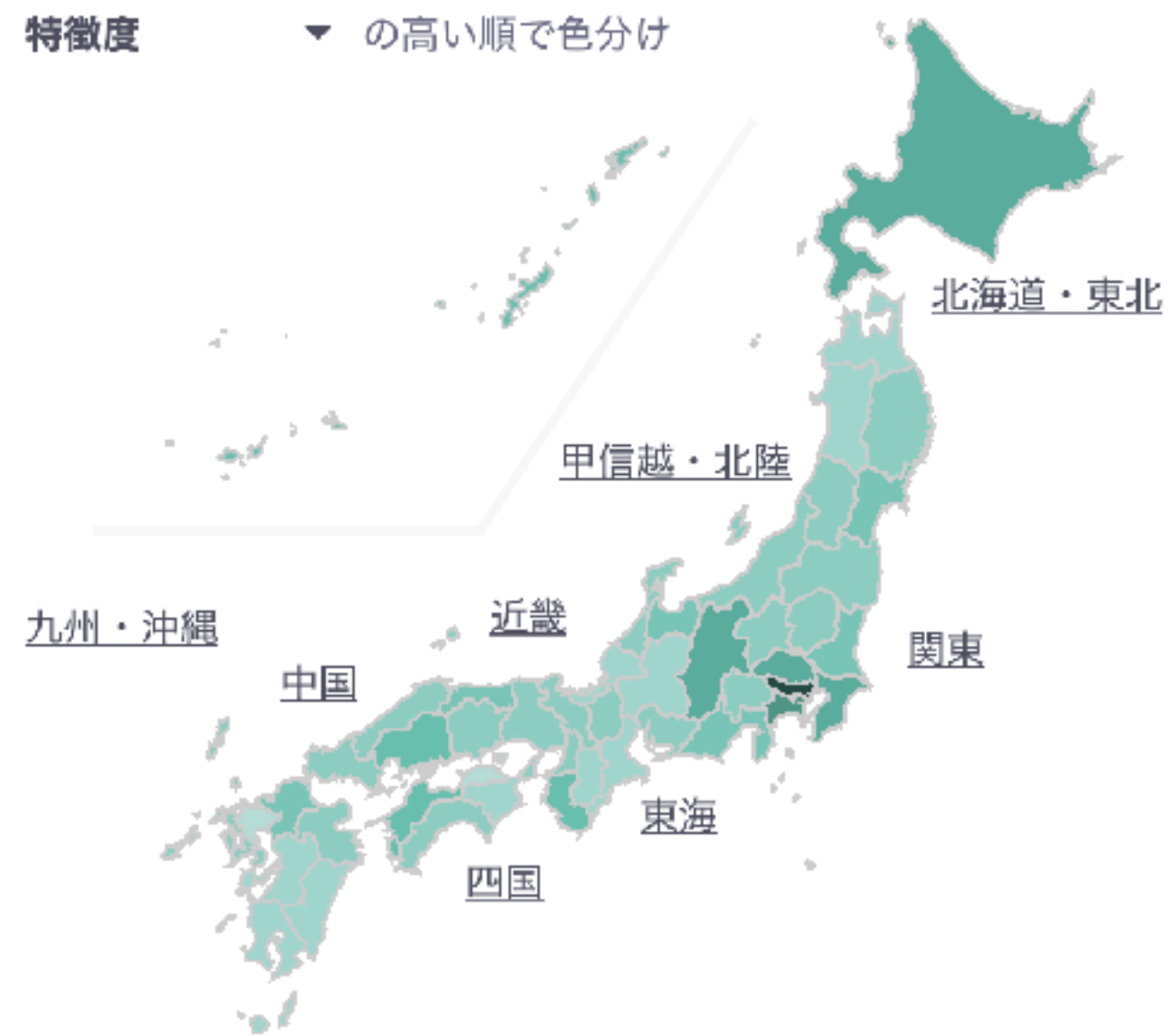
単位 日 週 月

検索推移 (i)

正規化



特徴度 ▼ の高い順で色分け



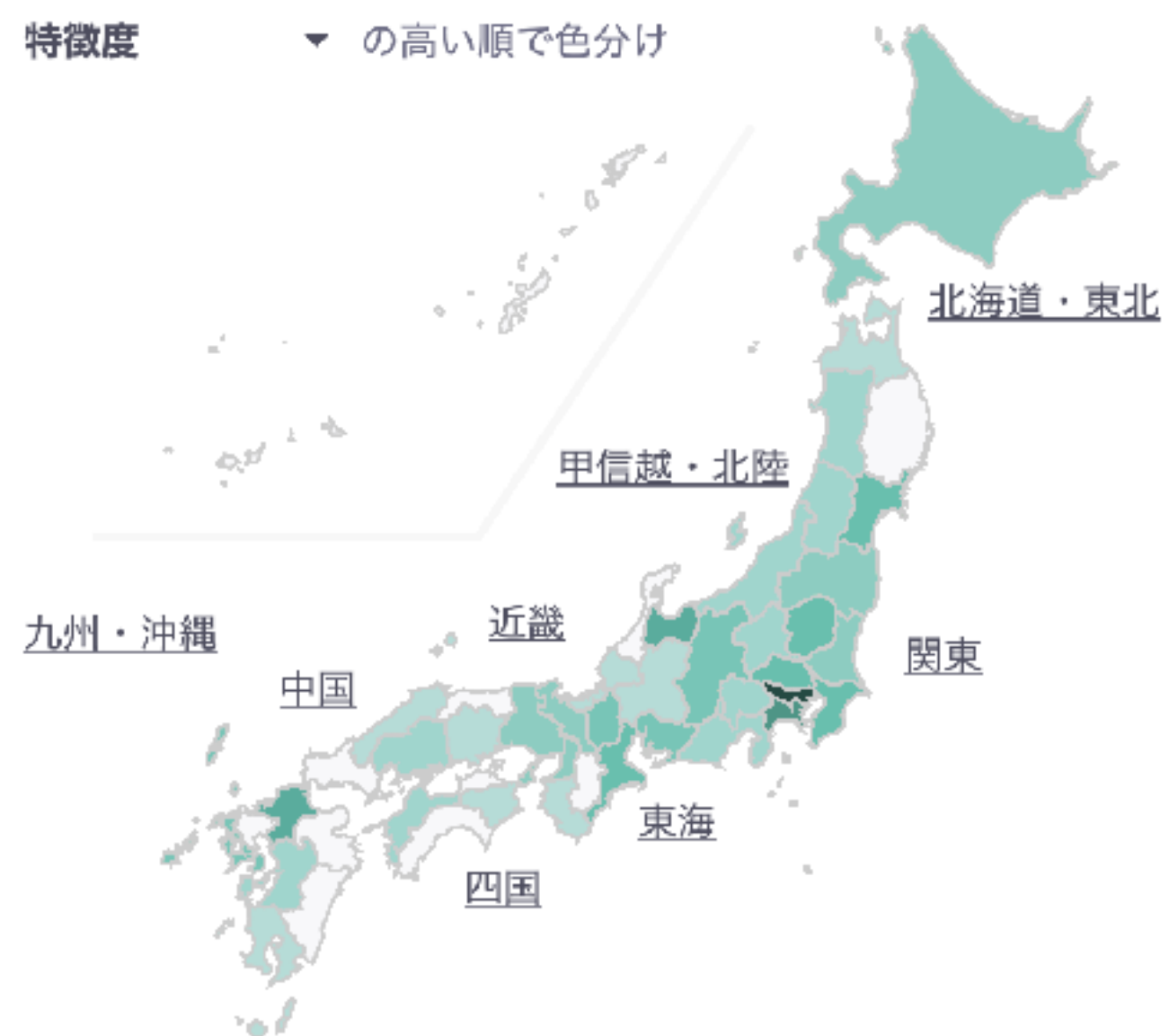
単位 日 週 月

検索推移 (i)

正規化



特徴度 ▼ の高い順で色分け



課題

件数	33組
延人数	316人
人泊数	452人

ホテル	20
以外	13

A	17
B	2
C	1
D	4
E	2
F	1
G	1

送客の偏り（ファシリティ／サービス）



女神湖シェアオフィス

- **施設があることでの宿泊者創出**
- **送客の偏りを是正**
- **観光地であるためのライフライン**

利用イメージ

- **ワーケーション時のワークタイムに利用(周辺で宿泊)**
- **旅行中の仕事に対応=ドロップイン**