



令和6年（2024年）4月11日

## ふるさと納税でサウナに行こう！ 新たな返礼品は人気のプライベートサウナ

「DOMA SAUNA」（ドマサウナ）は、築80年の小屋をリノベーションしたフィンランド式サウナ。三和土（たたき）は最新素材と立科町の土を混ぜて職人が作り、土壁も古民家の風情をそのまま残しています。特注の薪ストーブのやわらかな熱と、井戸からくみ上げる水風呂も特徴です。近年、関係人口の創出などを目的に返礼品にもこれまでの「モノ」から「コト」（体験型）が増えています。

### 1 施設情報

施設名：DOMA SAUNA（ドマサウナ）

収容人数：1名から8名（完全予約制）

設備：特注フィンランド式サウナストーブ、セルフロウリュ可、外気浴スペース、水風呂、シャワー室完備、トイレ、ドライヤー、五右衛門風呂（オプション）、焚き火台（オプション）

全国のサウナを紹介するウェブサイトやテレビなどでも紹介され、高い評価を得ている人気の施設です。

営業時間、料金等は以下からご確認ください。

※DOMASAUNA： <https://domasauna.com/>

### 2 ふるさと寄付金（納税）開始日

令和6年4月11日（木）から

掲載サイト：ふるさとチョイス、さとふる、楽天ふるさと納税

### 3 取材案内

本件に関して取材をご希望の社は、企画課企画情報係（電話 0267-88-8403）にご連絡ください



立科町マスコットキャラクター  
しいなちゃん

立科町公式ウェブサイト <https://www.town.tateshina.nagano.jp>

立科町 企画課 地域振興係

（課長）竹重 和明（担当）三澤 純也

電話：0267-88-7315

FAX：0267-56-2310

E-mail： [kikaku@town.tateshina.nagano.jp](mailto:kikaku@town.tateshina.nagano.jp)



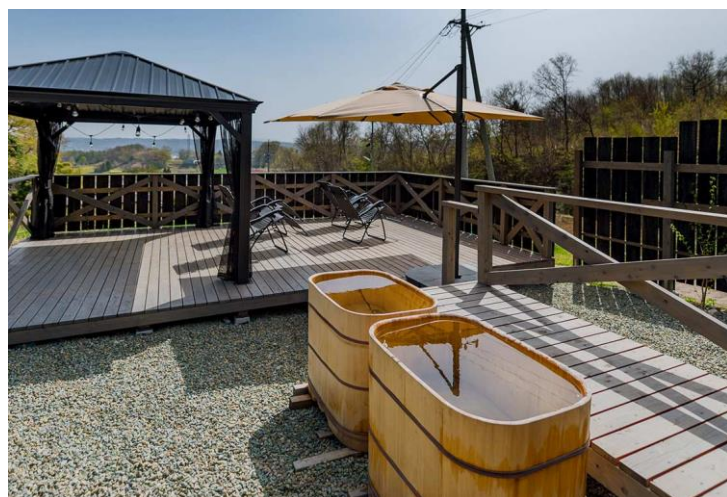
人と自然が輝く町  
TATESHINA TOWN  
立科町

## プレスリリース

※別添資料



② 施設外観写真



② 施設内写真

提供者の「DOMASAUNA」代表・國澤慎治氏は2014年に兵庫県から立科町へ移住し、同施設のほか町内で一棟貸しの宿「あかりや」を運営しています。

※あかりや：<https://akariya-stay.com/>

### ※立科町ふるさと納税寄附額推移

令和元年度	23,396千円	令和2年度	43,272千円
令和3年度	32,826千円	令和4年度	49,083千円
令和5年度	97,213千円		