

## 6 職員数の状況

### (1) 部門別職員数の状況と主な増減理由

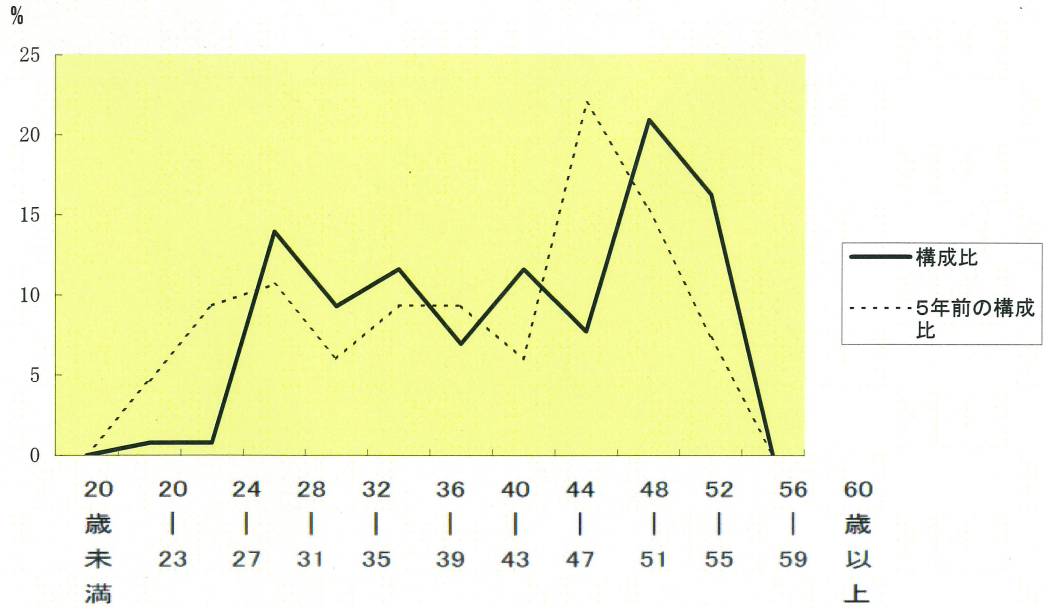
(各年4月1日現在)

分 区	職 員 数		対前年 増減数	主な増減理由	
	平成20年	平成19年			
普通会計部門	議 会	1	1	0	
	総 務	25	20	5	町づくり推進課新設・登記部門増
	税 務	6	6	0	
	労 働	0	0	0	
	農 林 水 産	7	8	-1	
	商 工	5	6	-1	組織・機構改革による減
	土 木	4	4	0	
	民 生	29	34	-5	臨時職員対応による減（保育所等）
	衛 生	4	4	0	
	計	81	83	-2	《参考》 人口1,000人当たり職員数 9.91 人 ( 類似団体の " 11.93 人)
教育部門	14	15	-1	臨時職員対応による減	
消防部門	0	0	0		
小 計	95	98	-3	《参考》 人口1,000人当たり職員数 11.63 人 ( 類似団体の " 14.69 人)	
公営 企業等 会計部門	病 院	0	0	0	
	水 道	3	3	0	
	索 道	6	8	-2	組織・機構改革による減
	下 水 道	2	3	-1	組織・機構改革による減
	そ の 他	24	23	1	後期高齢者医療制度業務の増
小 計	35	37	-2		
合 計	130 [ 156 ]	135 [ 156 ]	-5	《参考》 人口1,000人当たり職員数 15.91 人	

(注) 1 特別行政部門には、教育長を含む。

2 [ ]内は、条例定数の合計である。

(2) 年齢別職員構成の状況 (平成20年4月1日現在)



区分	20歳未満	20歳～23歳	24歳～27歳	28歳～31歳	32歳～35歳	36歳～39歳	40歳～43歳	44歳～47歳	48歳～51歳	52歳～55歳	56歳～59歳	60歳以上	計
職員数	0	1	1	18	12	15	9	15	10	27	21	0	129

(3) 定員管理の数値目標及び進捗状況

① 平成17年4月1日～平成22年4月1日における定員管理の数値目標

平成17年4月1日 職員数	平成22年4月1日 職員数	純減数	純減率
人 142	人 132	人 △10	% △7.0

<参考>立科町集中改革プランにおける定員管理の数値目標(数・率)

計画期間		数値目標
始期	終期	
平成17年4月1日	平成22年4月1日	10人(△7.0%)の純減

② 定員管理の数値目標の年次別進捗状況(実績)の概要

(各年4月1日現在)

区分 部門	職員数 増減	H17年 計画始期	H18年 1年目	H19年 2年目	H20年 3年目	H21年 4年目	H22年 5年目	H17～20年 計	H22.4.1 数値目標
		一般行政	職員数 増減	86 △	85 △1	83 △2	81 △2	79 △2	77 △2
教育	職員数 増減	16 △	15 △1	15 0	14 △1	13 △1	13 0	— △2 (66.7%)	13 △3
消防	職員数 増減	0 △	0 0	0 0	0 0	0 0	0 0	— 0 (-%)	0 0
公営企業 等会計	職員数 増減	40 △	39 △1	37 △2	35 △2	33 △2	32 △1	— △5 (125.0%)	36 △4
計	職員数 増減	142 △	139 △3	135 △4	130 △5	125 △5	122 △3	— △12 (120.0%)	132 △10

- (注) 1 計画期間は、平成17年～22年の6年間である。  
 2 ( )内の数値は、数値目標に対する進捗率を示す。  
 3 増減は、各年の欄にあっては対前年比の職員増減数を、計の欄にあっては計画1年目以降現年までの職員増減数の累計を示す。