

6 職員数の状況

(1) 部門別職員数の状況と主な増減理由

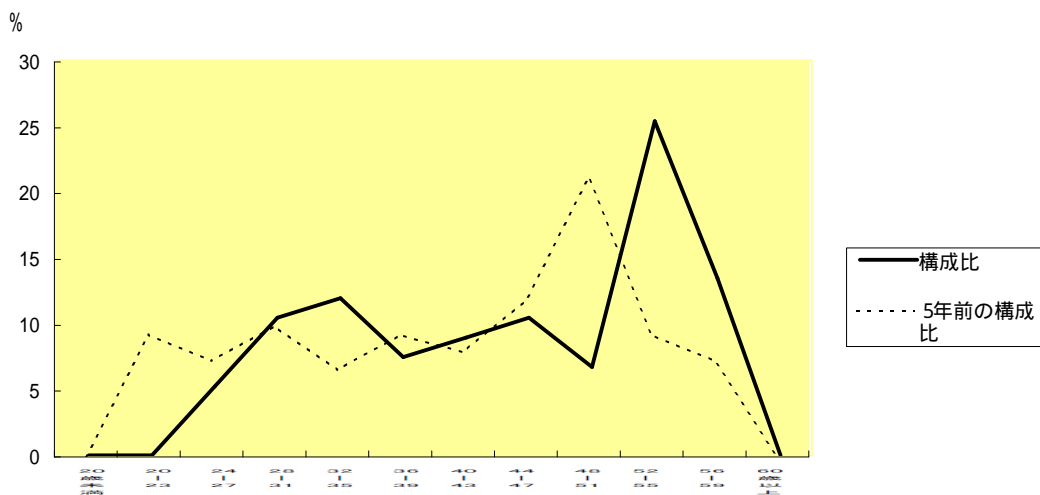
(各年4月1日現在)

部 門	区 分	職 員 数		対前年 増減数	主な増減理由	
		平成19年	平成18年			
普通会計部門	一般行政部門	議 会	1	1	0	
		総 務	20	18	2	
		税 務	6	6	0	
		労 働	0	0	0	
		農 林 水 産	8	8	0	
		商 工	6	5	1	
		土 木	4	5	-1	組織機構改革
		民 生	34	37	-3	事務の統廃合・縮小、退職者不補充
		衛 生	4	5	-1	
		計	83	85	-2	《参考》 人口1,000人当たり職員数 10.01 人 (類似団体の " 12.23 人)
	教育部門	15	15	0		
	消防部門	0	0	0		
	小 計	98	100	-2	《参考》 人口1,000人当たり職員数 11.82 人 (類似団体の " 15.06 人)	
	公営 企業等 会計部門	病 院	0	0	0	
水 道		3	3	0		
索 道		8	8	0		
下 水 道		3	3	0		
そ の 他		23	25	-2		
小 計		37	39	-2		
合 計		135 [154]	139 [167]	-4	《参考》 人口1,000人当たり職員数 16.28 人	

(注) 1 特別行政部門には、教育長を含む。

2 []内は、条例定数の合計である。

(2) 年齢別職員構成の状況 (19年 4月 1日現在)



区分	20歳未満	20歳	23歳	24歳	27歳	28歳	31歳	32歳	35歳	36歳	39歳	40歳	43歳	44歳	47歳	48歳	51歳	52歳	55歳	56歳	59歳	60歳以上	計
職員数	0	0	7	14	16	10	12	14	9	34	18	0	134										

(3) 定員管理の数値目標及び進捗状況

平成17年4月1日～平成22年4月1日における定員管理の数値目標

平成17年4月1日 職員数	平成22年4月1日 職員数	純減数	純減率
142人	132人	10人	7.0%

<参考>立科町集中改革プランにおける定員管理の数値目標(数・率)

計画期間		数値目標
始期	終期	
平成17年4月1日	平成22年4月1日	10人(7.0%)の純減

定員管理の数値目標の年次別進捗状況(実績)の概要

(各年4月1日現在)

区分 部門	職員数 増減	H17年	H18年	H19年	H20年	H21年	H22年	H17～19年 計	H22.4.1 数値目標
		計画始期	1年目	2年目	3年目	4年目	5年目		
一般行政	職員数	86	85	83	82	80	78	3 (100.0%)	83
	増減		1	2	1	2	2		
教育	職員数	16	15	15	15	14	14	1 (33.3%)	13
	増減		1	0	0	1	0		
消防	職員数	0	0	0	0	0	0	0 (%)	0
	増減		0	0	0	0	0		
公営企業 等会計	職員数	40	39	37	37	35	34	3 (75.0%)	36
	増減		1	2	0	2	1		
計	職員数	142	139	135	134	129	126	7 (70.0%)	132
	増減		3	4	1	5	3		

(注) 1 計画期間は、平成17年～22年の6年間である。

2 (%)内の数値は、数値目標に対する進捗率を示す。

3 増減は、各年の欄にあっては対前年比の職員増減数を、計の欄にあっては計画1年目以降現年までの職員増減数の累計を示す。