

あ

ありがとう
その手のひらさ
つなぎたい



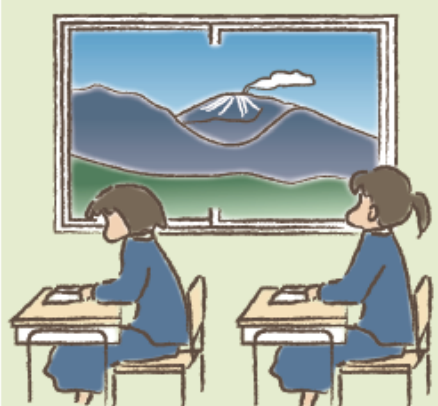
え

縁側で
笑顔あふれる
お茶飲み会



き

きれいだな
蓼高からの
浅間山



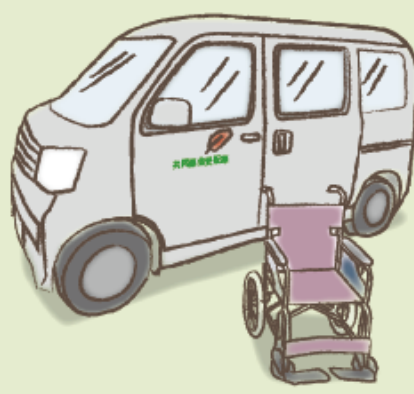
い

いいことが
いっぱいあるよ
サロンには



お

お出かけは
福祉自動車
愛ちゃん号



く

車ある
ちよっと寄って
お茶どうぞ



う

ウォーキング
今朝もあなたの
元気にあえた



か

介護はね
辛い時こそ
助け合い



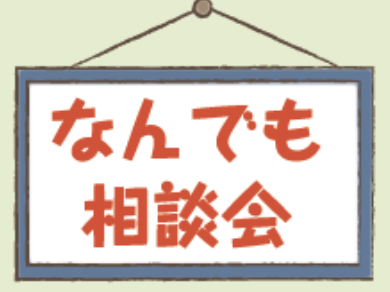
け

健康は
地域の支えが
あればこそ



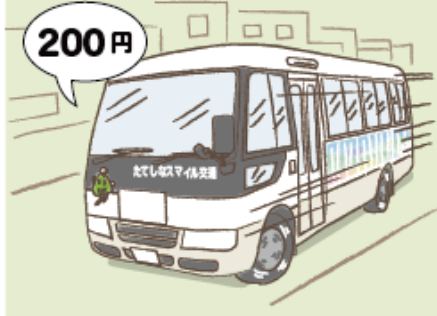
こ

困ったら
悩まず
町の社協まで



す

スマイルは
みんなの足だよ
大いに乗ろう



た

「ただいま」と
笑顔で言える
場所がある



さ

支え合い
いつでも忘れぬ
感謝の心



せ

世話をする
お互い
年をとったよね



ち

小さな親切
大きな感謝で
広げよう！



し

しめ縄づくりは
おじいちゃん



そ

空高く
我らを見守る
蓼科山



つ

杖をもって
出かけよう
おしゃれして



て

手のひらの
あたたかさ届ける
お達者弁当



に

ニコニコ
笑ってすくすく
いつまでも



の

のんびりと
竹のベンチで
ひと休み



と

ともに
生きよう
共生社会



ぬ

ぬい合わす
糸の役目を
自分から



は

働いて
社会参加をめざす
ふれ愛園



な

仲間と
楽しく
会話する



ね

寝たきりを
防ごう
いつも運動を！



ひ

一人より
生きがい増える
友と趣味



ふ

福祉社会
人手がたりず
困ってる



ま

まちづくり
みんなで支え合い
地域の人と



め

免許返納!
使ってよかった
デマンドタクシー



へ

ヘルパーさん
気軽に頼んで
ほっとした



み

見えますか?
社協だより「愛ちゃん」は
地域の情報届けます



も

もしもにも
備え防災
地域の輪



ほ

ボランティア
触れ合い楽しむ
心の時間



む

無理しない
みんなで協力
明るい未来



や

優しい心は
介護の
基本



ろ

勇気出し
ひと足前へ
一緒にね

老化防止は
一二の散歩



り

リンゴは
やっぱり
立科リンゴ



ゆ

大丈夫？



わ

和気あいあい
ふれあいネット
地域を元気に



る

留守番を
たのめるご近所
仲が良い



よ

寄り添って
花の道行く
車いす



を

手を取り合い
「ずく」りの会と
支え合い



れ

連絡を
取り合いきずく
この地域



ら

ラジオ体操で
毎日元気な
からだづくり



ん

んどうじょう
どっぴいじょう
起き上がる

社協では、住民活動の立ち上げを
応援しています。

ん

んどうじょう
どっぴいじょう
起き上がる

