

凍結から 水道管を守りましょう！

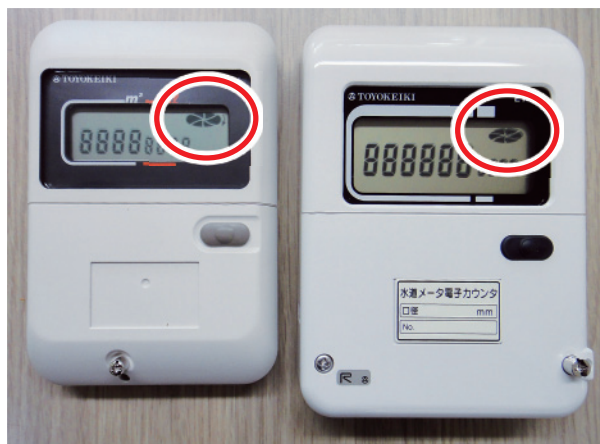
水道管の凍結は水が出なくなるだけでなく、水道管が破裂して漏水することがあります。宅地内での漏水の修理費や漏水分の料金もお客さま負担となりますので、凍結予防を心掛けましょう。

凍結を防止する方法

- 水道管を保温材で覆ったり、電熱ヒーターを巻いてください。
- 家を留守にするときや、長期間利用されないときは忘れずに水抜きをしましょう。

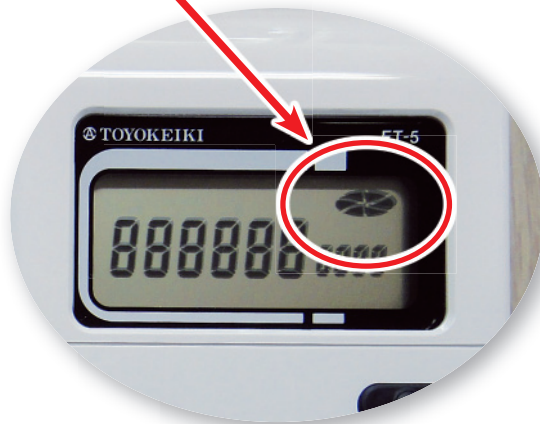
漏水を調べる方法

- ご家庭の蛇口などを全て閉めて、水道を使用していない状態にして、外壁などに設置してあるカウンターを見ます。図のように画面右上に羽根車（回転パイロット）が表示されていますが、この羽根車（回転パイロット）が回っていれば漏水の疑いがあります。



旧型のカウンター

新型のカウンター



漏水を発見したら

- 応急処置として、メーターボックス内の止水栓を右に回すことで水を止めることができます。
- 早急に修理していただく必要がありますので、立科町指定給水装置工事事業者か上下水道係までご連絡ください。
(立科町指定給水装置工事事業者は、町のホームページでも確認できます。)

家の取り壊しなどで給排水設備に影響がある場合は、上下水道係へご連絡ください。

- お問合せ先 建設課 上下水道係 電話 88-8410

