

人と自然が輝くまち

広
報

たてしな



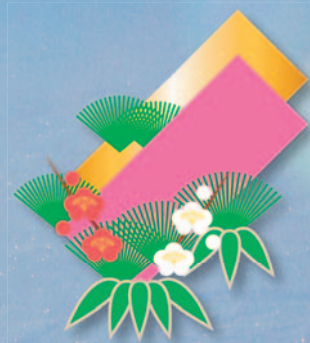
立科町マスコットキャラクター
「しいなちゃん」

2013.01.1

No.467

むつき
睦月

白き湖に静寂の光



新春来福

Index

町長 新年のあいさつ	P2
議会議長 新年のあいさつ	P3
競争入札参加資格審査申請の受付について	P5
農家の窓	P7
ふるさと交流館「芦田宿」イベント情報	P9
保健ニュース・みんなで食育	P14

女神湖から望む蓼科山の日の出