

新規採用職員紹介

町民課

平成27年12月1日付

住民福祉係

深澤 信太郎

平成28年1月1日付

総務課

庶務係

松田 裕己

農林課

農林係

小池 章太

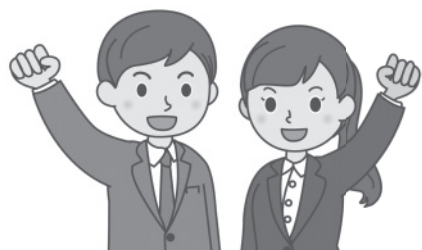
教育委員会

子育て教育係

大澤 愛望

立科中学校

飯島 久美子



お知らせ

TATESHINA INFORMATION

INFORMATION

自動車の登録・検査手続きはお早めに

毎年、3月下旬は自動車の検査・登録申請が多く、窓口が大変混み合います。車検の手続きは、1ヶ月前から受検できますので、なるべく2月中旬に、廃車・名義変更等の手続きは、3月中旬までに申請されるようお願いいたします。

お問合せ先

北陸信越運輸局長野運輸支局

電話（登録）

050-5540-2042

電話（検査）

026-243-5525

INFORMATION

放送大学 平成28年度

第1学期（4月入学）の学生募集

放送大学はテレビ等の放送やインターネットを利用して授業を行う通信制の大学です。働きながら学んで大学を卒業し

たい、学びを楽しみたいなど、様々な目的で幅広い世代、職業の方が学んでいます。

心理学・福祉・経済・歴史・文学・自然科学など、幅広い分野を学べます。

出願期間

第1回 2月29日まで。

第2回 3月20日まで。

ホームページでも受け付けています。

お問合せ先

放送大学長野学習センター

電話 0266-58-2332

URL <http://www.ouj.ac.jp>

INFORMATION

平成28年度長野県シニア

大学 佐久学部学生募集

入学資格

概ね60歳以上の県内在住者で学習意欲が旺盛であり、積極的に社会参加を目指す方（なお、過去（平成25年度以前）に長野県シニア（老人）大学を卒業された方も入学できます。）

募集人員 佐久学部 140人

学習期間 2年間

学習時間 68時間／年

（年間17日×4時間／日）

学習内容

地域活動を行うための幅広い分野の学習・実践を行います。

- (1) 教養講座（知識や教養を身につける講座）
- (2) 実技講座（趣味や健康づくりの講座）
- (3) 実践講座（社会参加活動を実践する講座）

授業料 年額 10,000円（予定）

他に、教材費や自治会費等の費用が必要です。

募集期間 2月1日（月曜日）～2月29日（月曜日）まで

募集案内・入学願書は長野県佐久保健福祉事務所福祉課（佐久合同庁舎）・立科町役場町民課住民福祉係にあります。

申込先 佐久保健福祉事務所福祉課、または立科町役場町民課住民福祉係

入学決定 3月下旬に佐久学部から通知します。

お問合せ先

長野県シニア大学佐久学部

〒385-8533 佐久市跡部65-1

佐久保健福祉事務所福祉課内

電話 0267-63-3141

FAX 0267-63-3110