

国民健康保険被保険者証の更新について

10月1日に国保被保険者証（保険証）が更新となります。9月下旬に新しい保険証を郵送いたしますので、記載内容を確認の上、新しい保険証で受診してください。

本年の新しい保険証は、一般用がうぐいす色、退職者用がオレンジ色となります。

なお、これまでの保険証（一般用：空色、退職用：桃色）は9月30日を過ぎると使用できなくなりますので、間違いのないよう破棄してください。

また、高齢受給者証（緑色）をお持ちの方は、保険証とあわせて医療機関の窓口にご提示ください。

国民健康保険事業は、皆様の保険税にて運営されておりますので、納税にご理解いただき、未納の方は早期納税にご協力をお願いします。

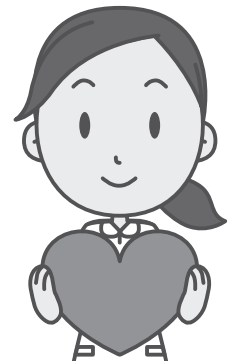
広げよう、献血の輪！ ～みなさんの善意の献血が、 貴い命を救います～

献血にかかる時間は、受付から採血後の休憩まで約40分。そのわずかな時間によって、大切な命を救うことができます。

移動採血車による全血献血が次の日程で行われます。

- 月 日 9月28日(月)
- 受付時間 午後1時30分～3時30分
- 会 場 立科町老人福祉センター内 機能訓練室
- 持 ち 物 献血カード又は献血手帳
(無い方は、運転免許証や健康保険証など本人確認のできるもの)

※薬を飲まれている方は、薬の確認をさせていただくことがあります。



婦人科(子宮頸がん)検診のお知らせ

～早期発見のために、20歳から検診を受けましょう!!～

子宮がんは、子宮頸部（入り口）にできるがんと、子宮体部（奥の方）にできるがんに大別されます。

町では、子宮の頸部（入り口）にできる「子宮頸がん」の検診を下記の日程により実施いたします。

既に検診のお申込みが済んでいる方には、8月下旬に問診票等を送付してありますが、これからでも申込みが間に合いますので、受診を希望される方は環境保健係まで電話でお申込みをお願いします。

検診の内容 問診・内診・視診・細胞診（子宮頸部の細胞を採取し顕微鏡で検査します）
細胞診では、ごく初期の状態のがんを発見することができます。

対 象 者 20歳以上の女性（目安として2年に1回の受診間隔）

会場	実施日	受付時間	持ち物
老人福祉センター	10月7日(水) 10月9日(金) 10月15日(木)	午前12時45分～ 午後1時15分	・問診票 ・検診料金1,000円 ※子宮頸がん無料クーポンをお持ちの方はご持参ください