

## 6 職員数の状況

### (1) 部門別職員数の状況と主な増減理由

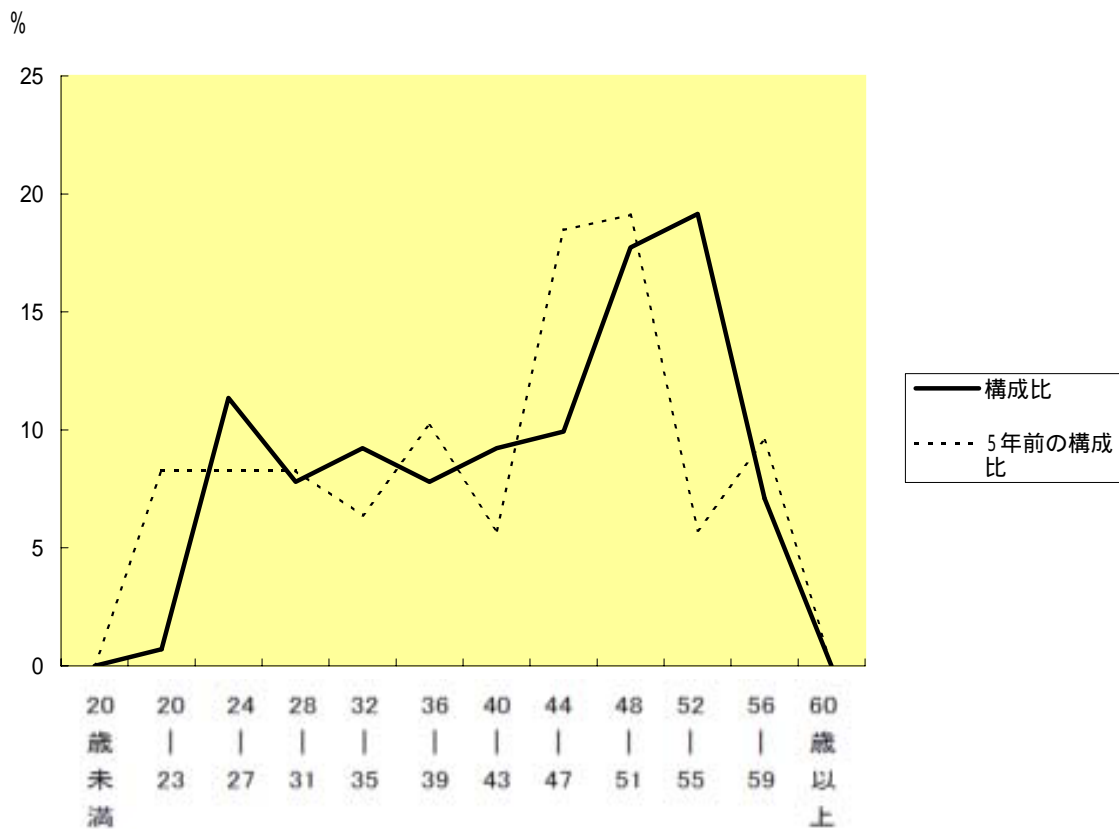
(各年4月1日現在)

部 門	区 分	職 員 数		対前年 増減数	主な増減理由
		平成17年	平成16年		
一般 行政 部門	議 会	1	1	0	
	総 務	20	21	-1	係統合による減員
	税 務	6	5	1	係新設による増員
	労 働	0	0	0	
	農 林 水 産	9	9	0	
	商 工	5	5	0	
	土 木	5	5	0	
	民 生	36	35	1	養護老人ホーム事務事業増員
	衛 生	4	5	-1	栄養指導部門減員
	小 計	86	86	0	
特別 行政 部門	教 育	16	18	-2	退職者不補充等
	警 察	0	0	0	
	消 防	0	0	0	
	小 計	16	18	-2	
公営 企業等 会計 部門	病 院	0	0	0	
	水 道	3	3	0	
	索 道	8	8	0	
	下 水 道	3	3	0	
	そ の 他	26	26	0	
	小 計	40	40	0	
合 計		142 [ 167 ]	144 [ 167 ]	-2	

(注) 1 特別行政部門には、教育長を含む。

2 [ ]内は、条例定数の合計である。

(2) 年齢別職員構成の状況(17年4月1日現在)



区分	20歳未満	20歳~23歳	24歳~27歳	28歳~31歳	32歳~35歳	36歳~39歳	40歳~43歳	44歳~47歳	48歳~51歳	52歳~55歳	56歳~59歳	60歳以上	計
職員数	0人	1人	16人	11人	13人	11人	13人	14人	25人	27人	10人	0人	141人

(3) 定員適正化計画の数値目標及び進捗状況

定員適正化目標(数・率)

計画期間		数値目標
始期	終期	
平成17年4月1日	平成22年4月1日	10人(7.0%)の純減

平成22年4月1日現在における定員の数値目標

132人
------

定員適正化計画の年次別進捗状況（実績）の概要

（各年4月1日現在）

区 分 部 門	H16年	H17年	H18年	H19年	H20年	H21年	H22年	H17～22年		H22.4.1	
	計画前年	1年目	2年目	3年目	4年目	5年目	6年目	計		数値目標	
一般 行政	減員		1	1		4		7	13		
	増員		1	1	1		1		4		
	差引		0	0	1	-4	1	-7	-9	100%	
	職員数	85	85	85	86	82	83	76	76		

（注） 1 計画期間は、平成17年～22年の6年間である。

2 %の数値は、数値目標に対する進捗率を示す。

（参考）

（各年4月1日現在）

区 分 部 門	H16年	H17年	H18年	H19年	H20年	H21年	H22年	H17～22年		H22.4.1	
	計画前年	1年目	2年目	3年目	4年目	5年目	6年目	計		数値目標	
特別 行政	減員			1	1	1		3			
	増員							0			
	差引		0	0	-1	-1	-1	0	-3		100%
	職員数	16	16	16	15	14	13	13	13		13
公営 企業 等 会 計	減員		1			1	2	4	8		
	増員							0			
	差引		-1	0	0	-1	-2	-4	-8	100%	
	職員数	40	39	39	39	38	36	32	32		
計	減員		1	0	1	2	3	4	11		
	増員		0	0	0	0	0	0			
	差引		-1	0	-1	-2	-3	-4	-11	100%	
	職員数	56	55	55	54	52	49	45	45		

区 分 部 門	H16年	H17年	H18年	H19年	H20年	H21年	H22年	H17～22年		H22.4.1	
	計画前年	1年目	2年目	3年目	4年目	5年目	6年目	計		数値目標	
総合計	減員		2	1	1	6	3	11	24		
	増員		1	1	1	0	1	0	4		
	差引		-1	0	0	-6	-2	-11	-20	100%	
	職員数	141	140	140	140	134	132	121	121		