

多子世帯保育料軽減事業補助金のご案内

町外の幼稚園等に入所している2人目以降のお子さんの保育料の一部について補助金を交付します。

●対象となる方

町内に住所があり、町税等の滞納がない方で

①町外の私立幼稚園または認可外保育所に入所しているお子さんの保護者

※ただし、事業所内保育所に入所しているお子さんは対象外。

②私的契約により町外の保育所に入所しているお子さんの保護者

●補助金の額

①世帯2人目のお子さん……1ヶ月について、毎月の保育料と町で定める教育認定保育料の上限額25,700円の2分の1の額を比較して少ない方の金額。

②世帯3人目以降のお子さん…1ヶ月について、毎月の保育料と町で定める教育認定保育料の上限額25,700円を比較して少ない方の金額。

●申請に必要な書類

・申請書（教育委員会または町ホームページにあります）

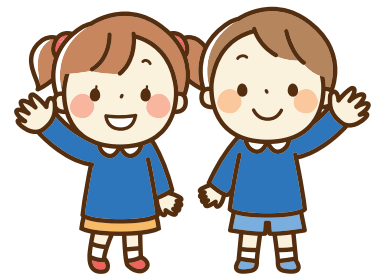
・保育料の額が確認できる書類。

※申請書に必要な書類を添えて教育委員会子育て教育係へ提出ください。

●申請方法 6月28日(金)まで

※中途入所の場合は子育て教育係までご連絡ください。

●お問合せ先 教育委員会子育て教育係 電話 88-8415 有線 2311



平成31年度「サンスポーツ佐久スポーツクラブ」開催

障がいがあってもその程度や特性に応じて様々なスポーツを行うことができます。各種障がい者スポーツの体験をしたり、自由に自分のペースで運動したり、楽しく身体を動かしませんか？スポーツを通じた仲間作りをしたい、余暇活動の一つとして楽しみたいなどそれぞれの目的に応じたスポーツの場を提供します。体育館でスタッフと一緒にスポーツを行うので一人でもご参加いただけます。

会 場	日 程	
立科町体育センター	5月12日(日)	6月9日(日)
	7月7日(日)	8月4日(日)
	9月1日(日)	

●対象者

・障がいのある方および介助者・ご家族・友人など

・障がい者スポーツの体験をしてみたい方

●時 間

午後1時30分～3時30分

●参加方法

事前にもしくは初回に参加用紙と健康チェック票、誓約書を記入しサンスポーツ佐久へ提出してください。当日参加も可能です。

●参加費

無料

●その他

主催者側ではスポーツ傷害保険には加入しておりません。必要な方は各自任意で加入してください。

●お問合せ先

障がいスポーツ支援センター佐久「サンスポーツ佐久」 担当：日野・矢崎

電話 0267-82-6781