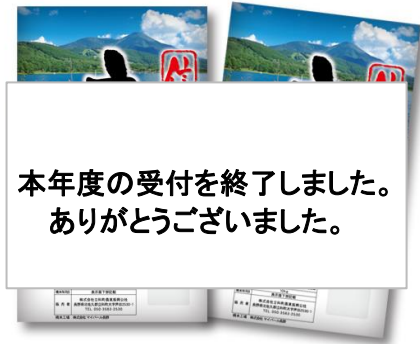


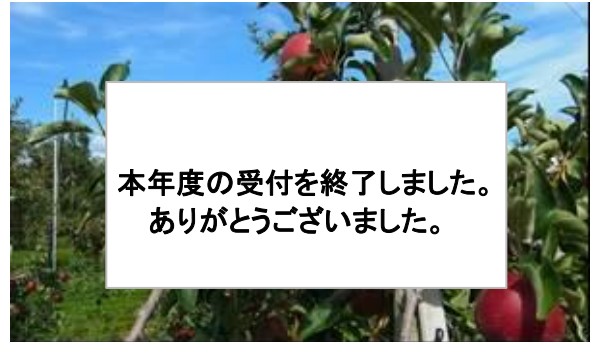
立科町ふるさと寄附金特産品一覧

特産品の中から、寄附金1万円以上3万円未満は1品、3万円以上5万円未満は3品、5万円以上7万円未満は5品、7万円以上10万円未満は7品、10万円以上は9品をお届けします。

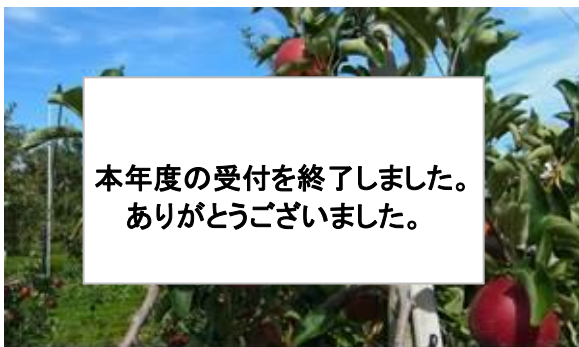
信州 立科産コシヒカリ(つきたて20kg)



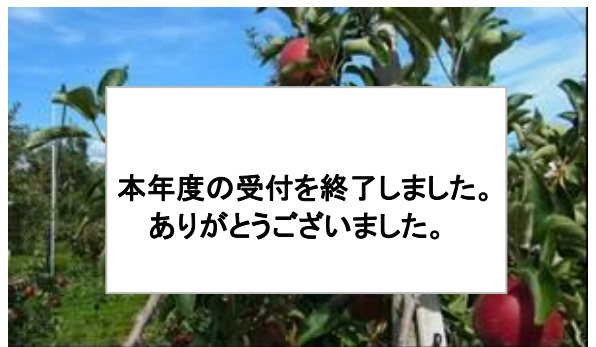
たてしなりんご(シナノスイート特秀16~18玉)



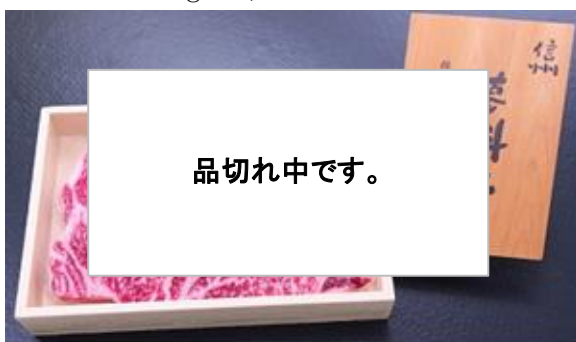
たてしなりんご(シナノスイート特秀8玉、秋映特秀4玉、シナノゴールド特秀4玉)



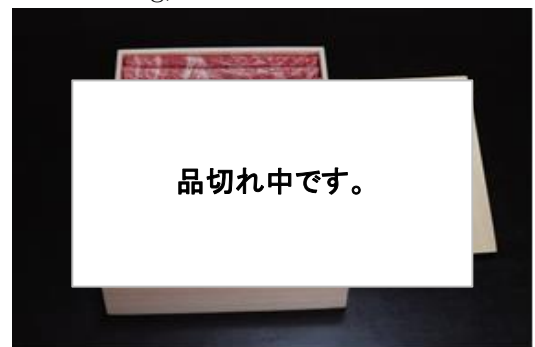
たてしなりんご(サンふじ特秀16~18玉)



信州 蓼科牛ロース ステーキ用
(サーロイン250g×2)



信州 蓼科牛ロース しゃぶしゃぶ用
(リブロース500g)



信州 蓼科牛 焼肉用
(モモ肉350g×2)



信州 蓼科牛 すき焼き用
(モモ肉400g×2)



信州 蓼科牛 焼肉用・すき焼き用セット
(焼肉用350g・すき焼き用400g)



立科うまいものセット(りんごジュース、にんじんジュース、
立科サイダー、辛みそ、りんごかりんとう、そばかりんとう)



虹マスから揚げ(蓼科清流育ち 30匹)



上記特産品についてのお問い合わせ先
信州たてしな屋(株式会社立科町農業振興公社)
TEL:050-3583-2530 FAX:050-3583-1530 メール:info@tateshinaya.com

味噌醤油セット(味噌甘口1kg、中甘口1kg
醤油こいくち10×2)



発送元:株式会社酢屋茂 電話 0267-56-1001

味噌詰合せセット
(甘口1kg×2、中甘口1kg×2)



発送元:株式会社酢屋茂 電話 0267-56-1001

地酒セット(清酒「蓼科山」720ml、
芋焼酎「烏龍白龍」720ml)



発送元:有限会社はしもとや 電話 0267-56-1044

シードルツインセット(発砲りんご酒)
【セック(辛口)375ml、オリジナル(微甘口)375ml】



発送元:たてしなっプル 電話 0267-56-3555

蜂蜜朝鮮人参 240g
(朝鮮人参:立科産、蜂蜜:信州産)



発送元:森澤農園 電話 0267-56-1673

なつめ食養生セット(マシュマロ特大6粒×2、エキス260g、
チカラガミ120g×2、なつめとりんごのチカラジャム140g)



発送元:有限会社佐研フーズ 電話 0267-56-0600